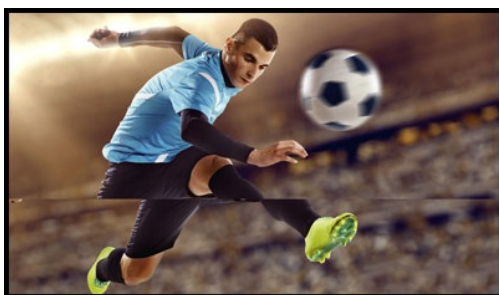




### Le Black Hawk - Entrez dans le jeu !

Que vous soyez un néophyte ou un « vieux loup » dans l'univers des jeux, le 24.5 pouces G-MASTER Black Hawk G2530HSU sera votre parfait compagnon. Capable d'afficher des images Full HD avec un taux de rafraîchissement de 75 Hz, il sera toujours un soutien de confiance. Armé d'une fonction « Black Tuner » et de la technologie « Freesync », avec son temps de réponse de 1 ms, le Black Hawk vous garantira une visibilité parfaite sur tous les petits détails même dans les zones les plus sombres de l'écran, et s'adaptera a une nouvelle situation en un clin d'œil. Les triples entrées vidéo (VGA, HDMI et Display Port), les haut-parleurs, la prise pour micro-casque et le Hub USB 3.0 sont tous inclus en standard. Donc gardez le contrôle et entrez dans le jeux ! Si le 24,5 pouces n'est pas suffisant pour vous, optez pour le Black Hawk 27 pouces G2730HSU



Technologie FreeSync™

La technologie FreeSync d'AMD met une fin aux images des jeux hachées et des trames brisées avec une qualité de performance fluide a n'importe quelle vitesse virtuelle.



1ms

Un temps de réponse rapide est la clé pour des jeux aux images ultra fluides. Cela réduit l'effet "fantôme" et cela assure donc à son utilisateur une expérience et des performances inédites.

## 01 CARACTÉRISTIQUES DE L'ÉCRAN

Diagonale	24.5", 62.2cm
Matrice	TN LED, finition mate
Résolution native	1920 x 1080 @75Hz (2.1 megapixel Full HD, HDMI&DisplayPort)
Le ratio d'aspect	16:9
Luminosité	250 cd/m <sup>2</sup>
Contraste	1000:1
Contraste dynamique	80M:1
Temps de réponse (GTG)	1ms
Angle de vision	horizontal/vertical: 170°/160°, droit/gauche: 85°/85°, en avant/en arrière: 80°/80°
Couleurs supportées	16.7mln (sRGB: 99%; NTSC: 72%)
Fréquence horizontale	30 - 80kHz
Surface de travail H x L	543.74 x 302.61mm, 21.4 x 11.9"
Taille du pixel	0.283mm
Couleur	mate

## 02 PORTS ET CONNECTEURS

Entrée signal	VGA x1 (max. 1920 x 1080 @60Hz) HDMI x1 (v.1.4, max. 1920 x 1080 @75Hz) DisplayPort x1 (v.1.2, max. 1920 x 1080 @75Hz)
USB HUB	x2 (v.2.0)
HDCP	oui
Prise casque	oui

## 03 CARACTERISTIQUES

Réducteur de lumière bleue	oui
Flicker Free LED	oui
Compatible Adaptive Sync	HDMI & DP: 1920 x 1080 @40-75Hz
Langues OSD	EN, DE, FR, ES, IT, CN, RU, JP, CZ, NL, PL
Boutons de contrôle	Power, Menu/ Sélection, Réglage vers le bas /Volume, Réglage vers le haut/ Eco Mode, Sortie, Sélection de l'entrée
Paramètres réglables	Réglage de l'image (contraste, luminosité, OD, ACR, ECO, réduct. lumière bleue, Black Tuner, couleurs, gamma) - Sélection entrée - Réglage audio (volume, muet, audio digital) -Sauvegarde réglages utilisateur - Réglages couleur - Régl. manuel de I
Haut-parleurs	2 x 2W
Sécurité	adapté à la fermeture Kensington-lock™, DDC2B, Mac OSX

## 04 MECANIQUE

Réglages Position Image	angle V
Angle d'inclinaison	22° en avant; 5° en arrière
Montage VESA	100 x 100mm
Système de gestion de passage des câbles	oui

## 05 ACCESSOIRES INCLUS

Câbles	câble d'alimentation, USB, HDMI
--------	---------------------------------

Autres

guide démarrage rapide, guide de sécurité

## 06 GESTION DE L'ÉNERGIE

Bloc d'alimentation

interne

Alimentation

AC 100 - 240V, 50/60Hz

Gestion d'alimentation

19.6W typique, 0.32W en veille, 0.28W éteint

## 07 NORMES

Certifications

CE, TÜV-GS, EAC, VCCI-B, PSE, RoHS support, ErP, ENERGY STAR<sup>®</sup>, WEEE, REACH

Classe d'efficacité énergétique (Regulation (EU) 2017/1369)

E

REACH SVHC

au dessus de 0.1% de plomb

## 08 DIMENSIONS / POIDS

Dimensions produit L x H x P

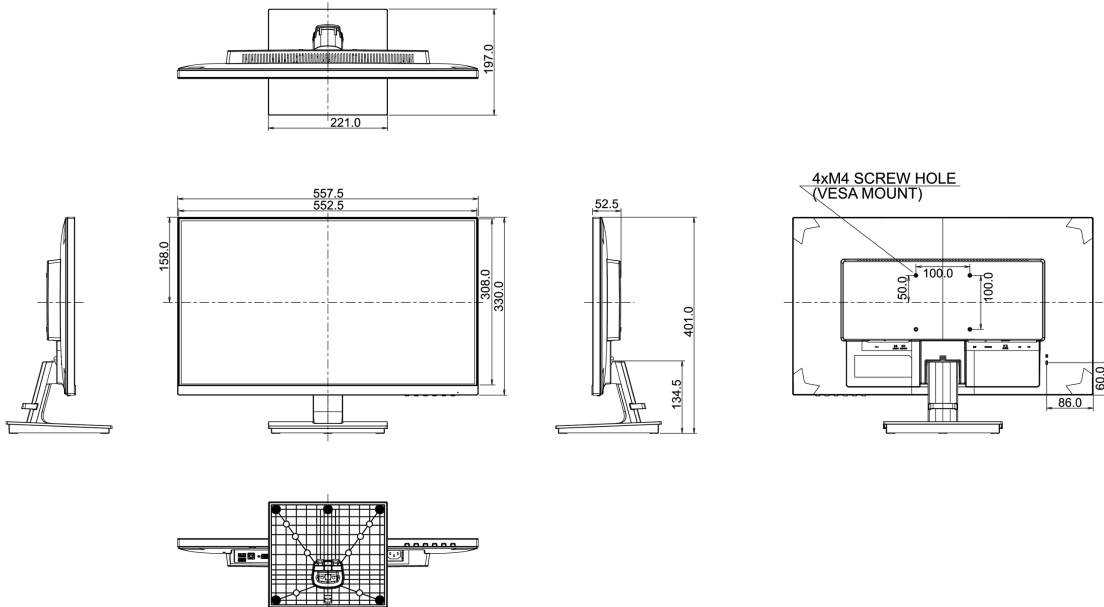
557.5 x 401 x 197mm

Poids (sans boîte)

4kg

Code EAN

4948570115433



Toutes les marques nommées sur ce site sont des marques déposées. iiyama ne pourra être tenu responsable d'éventuelles erreurs ou omissions contenues sur ce site. Tous les écrans LCD iiyama sont conformes à la norme ISO-9241-307:2008 pour ce qui concerne les défauts de pixel.

© IIYAMA CORPORATION. ALL RIGHTS RESERVED

03.05.2024 10:09:55