



### 30-точечный сенсорный экран с открытой рамкой и технологией PCAP, антибликовым (AG) покрытием, оснащенный мягким уплотнением для бесшовной интеграции

Экран ProLite TF3215MC-B2AG (31.5 дюйма) использует сенсорную технологию PCAP и встроен в рамку со стеклом от края до края и антибликовым покрытием, что значительно снижает отражения окружающей среды в условиях высокой яркости без ущерба для резкости и четкости изображения. Прочная лицевая панель, оснащенная мягким уплотнением, предоставляет возможность осуществления бесшовной интеграции в киоски и степень защиты IP65, что обеспечивает устойчивость к пыли и воде с передней стороны и делает ее идеальной для применения в общественных местах с интенсивным использованием. Пейзажная и портретная ориентация предоставляет гибкие возможности монтажа практически при любой установке. TF3215MC-B2AG является идеальным решением для интеграторов киосков, промышленных сред, диспетчерских и интерактивных комнат.



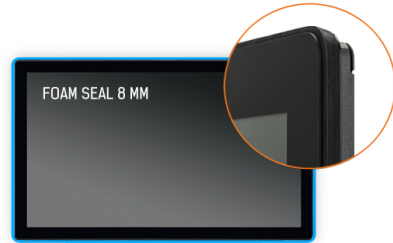
### Ёмкостная сенсорная технология

Эта технология базируется на использовании сенсорной сетки из тончайших проводников, наклеенных на стеклянную поверхность панели. Прикосновение распознается по изменению электрических характеристик сенсорной сетки, когда пользователь касается пальцем стекла. Благодаря использованию стеклянной поверхности, такие дисплеи отличаются повышенной износостойкостью: даже царапины на экране не оказывают заметного влияния на его сенсорную функциональность. Технология обеспечивает отличное качество изображения и допускает управление не только с помощью пальцев (также в тонких резиновых перчатках), но и магнитной авторучкой.



### Испытание на удар падающим шаром

Испытание на удар падающим полукилограммовым стальным шаром, который роняют на сенсорный экран с высоты 1.3 метра. Если поверхность сенсорного экрана остается неизменной, считается, что монитор прошел испытание на прочность.



### Foam Seal

A foam seal finish (8mm) around the monitor ensures seamless integration and optimal dust protection.



### Тач через стекло

Этот сенсорный экран работает прямо через стекло и может превратить стеклянные поверхности в интерактивный сенсорный экран. Используйте его в витринах магазинов, в офисах продажи недвижимости, в магазинах для POS или для ресторанов.

## 01 ХАРАКТЕРИСТИКИ ДИСПЛЕЯ

Дизайн	Open Frame
Диагональ	31.5", 80см
Панель	VA, Anti-Glare coating
Разрешение	1920 x 1080 (2.1 megapixel Full HD)
Соотношение сторон	16:9
Яркость	500 cd/m <sup>2</sup>
Яркость	425 cd/m <sup>2</sup> с тач-скрин панелью
Коэффициент пропускания света	85%
Контрастность	3000:1 с тач-скрин панелью
Время отклика (GTG)	8мс
Видимая область	горизонталь/вертикаль: 178°/178°, право/лево: 89°/89°, вверх/вниз: 89°/89°
Поддержка цвета	16.7mln 8bit
Частота горизонтальной развертки	30 - 68кГц
Видимая область Ш x В	698.4 x 392.8мм, 27.5 x 15.5"
Размер пикселя	0.3637мм
Цвет и отделка bezеля	черный
Рекомендованное использование	retail

## 02 ТАЧ

Сенсорная технология	проекционно-ёмкостная
Точек касания	30 (HID, требует поддерживаемой ОС)
Точность сенсора	+/- 2мм
Сенсорный ввод	палец, перчатка (latex), емкостный стилус
Touch interface	USB
Поддерживаемые операционные системы	Все мониторы iiyama Plug & Play совместимы с Windows и Linux. Для получения дополнительной информации о поддерживаемой ОС для сенсорных моделей, смотрите файлы инструкции и драйверы, доступные в разделе загрузки.
Through-Glass	6мм

## 03 ИНТЕРФЕЙСЫ / РАЗЪЕМЫ / УПРАВЛЕНИЕ

Вход аналогового сигнала	VGA x1
Вход цифрового сигнала	HDMI x1 DisplayPort x1
HDCP	да

## 04 ФУНКЦИИ

Extra	Сенсорное сквозное стекло, антибликовое покрытие
Режим киоска	да
Максимальное (непрерывное) время работы	24/7
Твердость стекла	6H
60950 Ball drop test	да
Испытание на удар	IK-7
Защита от воды и пыли	IP65 (front)

Корпус (безель)	metal
Водонепроницаемое уплотнение	да
Блокировка экранного меню	да

## 05 ОСНОВНОЕ

Языки экранного меню	EN, DE, FR, ES, IT, CN, JP
Кнопки управления	Menu, Scroll up/ Brightness, Scroll down/ Contrast, Select, Power
Настройки пользователя	contrast, brightness, auto adjust, H.position, V.position, phase, OSD H.position, OSD V.position, OSD timeout, reset, input select, OSD language, colour temperature, sharpness, touch switch (normal, glove, through-glass)
Plug&Play	DDC2B

## 06 МЕХАНИЧЕСКИЕ ХАРАКТЕРИСТИКИ

Ориентация	ландшафт, портрет
Безвентиляторный дизайн	да
Крепление VESA	200 x 200mm
Крепления для кабелей	cable cover
Диапазон рабочих температур	0°C - 40°C
Диапазон температур хранения	- 20°C - 60°C
MTBF	50000 часов

## 07 6.АКСЕССУАРЫ

Кабели	Питание, USB, HDMI
Руководства пользователя	Краткое руководство по началу работы, Руководство по безопасности
Крышка кабеля	да

## 08 POWER-MANAGEMENT

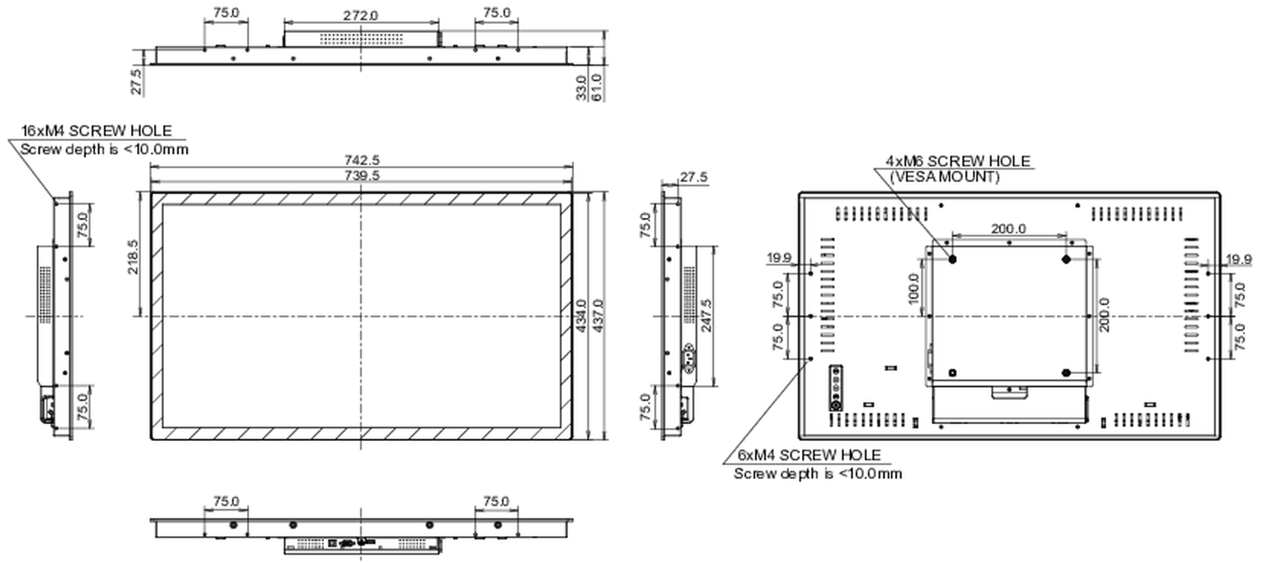
Блок питания	внутренний
Питание	AC 100 - 240V, 50/60Гц
Потребляемая мощность	32W стандарт, 1.5W ожидание, 0.3W отключено

## 09 СТАНДАРТЫ

REACH SVHC	свинца, превышает 0.1%
------------	------------------------

## 10 РАЗМЕР / ВЕС

Размер продукта Ш x В x Г	745.5 x 437 x 61мм
Размер коробки Ш x В x Г	890 x 630 x 155мм
Вес (без упаковки)	10кг
Вес (с упаковкой)	12.85кг
EAN код	4948570123674



Все товарные знаки и торговые марки являются собственностью их владельцев и они защищены. Ошибки и изменения допускаются. Спецификации могут быть изменены без уведомления. Все LCD мониторы соответствуют стандарту ISO-9241-307:2008 по политике битых пикселей.

© IIYAMA CORPORATION. ALL RIGHTS RESERVED