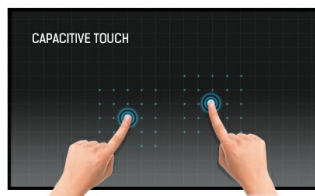


## 30-punktowy ekran dotykowy Open Frame w technologii pojemnościowej z powłoką antyrefleksową i piankową otuliną zapewniającą bezproblemową integrację

ProLite TF3215MC-B2AG (31.5") to monitor wykorzystujący technologie pojemnościową wbudowany w przykuwającą wzrok ramkę Edge to Edge z powłoką antyrefleksową, która w znacznym stopniu redukuje odbłaski/odbicia w otoczeniu o dużym stopniu jasności zapewniając jednocześnie dużą ostrość i czytelność obrazu. Wytrzymała ramka wyposażona w piankową uszczelkę zapewnia bezproblemową integrację z kioskami natomiast klasyfikacja IP65 oznacza, że front monitora charakteryzuje się wysoką odpornością na kurz i wodę, dzięki czemu idealnie nadaje się do zastosowań publicznych. Orientacja pozioma i pionowa monitora zapewnia elastyczne możliwości montażu w prawie każdej instalacji. [TF3215MC-B1AG](#) to idealne rozwiązanie dla integratorów kiosków, środowisk przemysłowych, sterowni i interaktywnych multimediiów.



### Technologia dotykowa - Pojemnościowa

Technologia ta wykorzystuje przewodnictwo elektryczne. Dotyk jest rejestrowany ponieważ w miejscu dotknięcia palcem szklanej powłoki pokrywającej ekran zmienia się pojemność elektryczna. Powłoka to gwarantuje nie tylko doskonałą jakość obrazu, ale też trwałość i odporność na zarysowania. Co więcej ewentualne zarysowania ekranu nie mają wpływu na działanie funkcji dotykowej. Panel rozpoznaje dotyk wykonywany palcem (także w rękawiczce lateksowej) lub specjalnym rysikiem.



### Piankowa otulina

Piankowa otulina (8mm) wzdłuż krawędzi obudowy zapewnia idealne dopasowanie monitora do miejsca montażu i dodatkowo chroni przed przenikaniem kurzu.

## 01 OBRAZ

Wygląd	Open Frame
Przekątna	31.5", 80cm
Panel	VA, Anti-Glare coating
Rozdzielczość fizyczna	1920 x 1080 (2.1 megapixel Full HD)
Format obrazu	16:9
Jasność	500 cd/m <sup>2</sup>
Jasność	425 cd/m <sup>2</sup> z panelem dotykowym
Przepuszczalność światła	85%
Kontrast statyczny	3000:1 z panelem dotykowym
Czas reakcji (GTG)	8ms
Kąty widzenia	poziomo/pionowo: 178°/178°, prawo/lewo: 89°/89°, góra/dół: 89°/89°
Kolory	16.7mln 8bit
Synchronizacja pozioma	30 - 68kHz
Powierzchnia robocza szer. x wys.	698.4 x 392.8mm, 27.5 x 15.5"
Plamka	0.3637mm
Obudowa	czarna
Polecane do	retail

## 02 DOTYK

Technologia dotykowa	pojemnościowa
Punkty dotykowe	30 (HID, wymaga kompatybilnego systemu operacyjnego)
Dokładność dotyku	+/- 2mm
Dotyk wykonywany	palcem, w rękawiczce (lateks),
Interfejs dotykowy	USB
Obsługiwane systemy operacyjne	Wszystkie monitory iiyama są Plug & Play i kompatybilne z systemami Windows i Linux. Szczegóły odnośnie wsparcia systemów operacyjnych przez monitory dotykowe znajdują się w pliku dostępnym w sekcji Do pobrania.
Through-Glass	6mm

## 03 INTERFEJSY / ZŁĄCZA / STEROWANIE

Analogowe wejścia sygnału	VGA x1
Cyfrowe wejścia sygnału	HDMI x1 DisplayPort x1
HDCP	tak

## 04 WŁAŚCIWOŚCI

Ekstra	Dotyk through glass, powłoka szklana AG
Tryb kiosk	tak
Maksymalny czas pracy bez przerwy	24/7
Twardość szkła	6H
60950 test spadającej piłki	tak
Testy	IK-7
Odporność na kurz i wodę	IP65 (front)
Obudowa	metal

Wodoszczelny	tak
Blokada przycisków OSD	tak

## 05 OGÓLNE

Języki menu OSD	EN, DE, FR, ES, IT, CN, JP
Przyciski	Menu, W górę/ Jasność, W dół/ Kontrast, Wybierz, Power
Parametry regulowane	kontrast, jasność, autokonfiguracja, ustawienia poziome, ustawienia pionowe, faza, taktowanie, autokonfiguracja, zaawansowane ( temp. kolorów, ostrość), OSD ( czas wygaszania menu OSD, pozycja menu OSD, pozycja OSD w pionie, pozycja OSD w poziomie, touch switch), opcje (przywróć, język, wybór źródła sygnału, tryb wyświetlania)gnału, język menu OSD, temperatura kolorów
Plug&Play	DDC2B

## 06 MECHANICZNE

Orientacja	pozioma, pionowa
Konstrukcja bez wentylatora	tak
Standard VESA	200 x 200mm
System zarządzania kablami	cable cover
Warunki pracy - temperatura	0°C - 40°C
Warunki składowania - temperatura	- 20°C - 60°C
MTBF	50000 godzin

## 07 AKCESORIA W ZESTAWIE

Kable	zasilający, USB, HDMI
Instrukcje	skrócona instrukcja obsługi, instrukcja bezpieczeństwa
Oslona na kable	tak

## 08 ZARZĄDZANIE ENERGIĄ

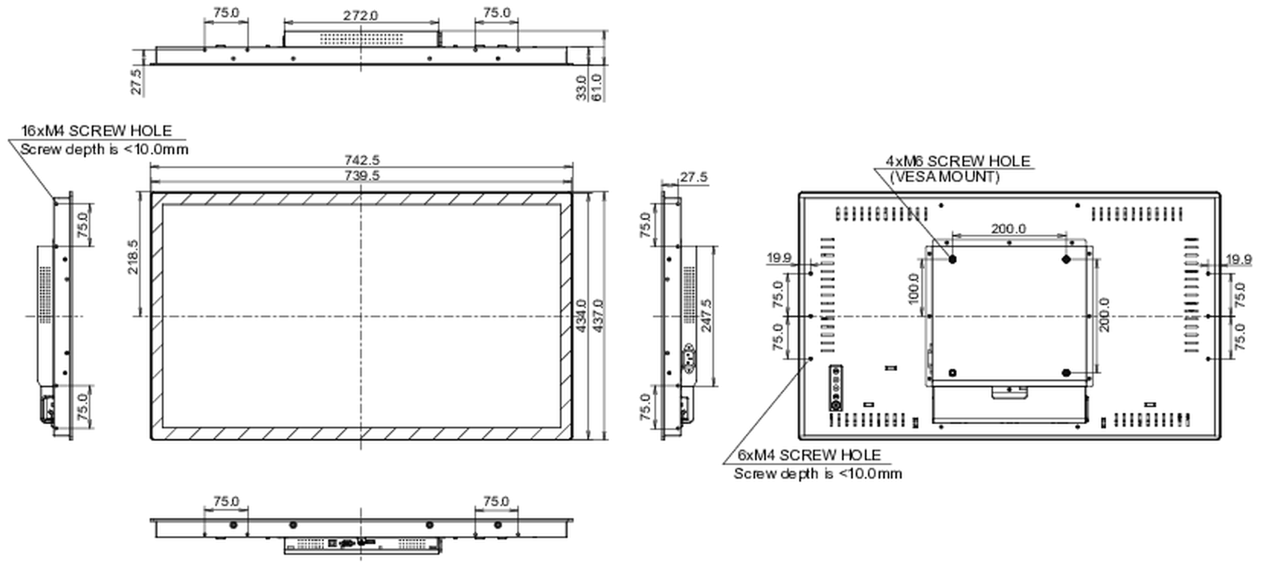
Zasilacz	wewnętrzny
Zasilanie	AC 100 - 240V, 50/60Hz
Zużycie energii	32W typowo, 1.5W stand by, 0.3W off mode

## 09 ZRÓWNOWAŻONY ROZWÓJ

Klasa efektywności energetycznej (Regulation (EU) 2017/1369)	F
REACH SVHC	powyżej 0.1% ołowiu

## 10 WYMIARY / WAGA

Wymiary produktu szer. x wys. x gł.	745.5 x 437 x 61mm
Wymiary pudła szer. x wys. x gł.	890 x 630 x 155mm
Waga (bez pudła)	10kg
Waga (z pudłem)	12.85kg
Kod EAN	4948570123674



Wszystkie znaki towarowe zastrzeżone. Pomyłki i wprowadzanie zmian zastrzeżone. Specyfikacje produktów mogą ulec zmianie bez wcześniejszego zawiadomienia. Wszystkie monitory LCD iiyama są zgodne z normą ISO-9241-307:2008 określającą liczbę i rodzaj defektów matrycy.

© IIYAMA CORPORATION. ALL RIGHTS RESERVED