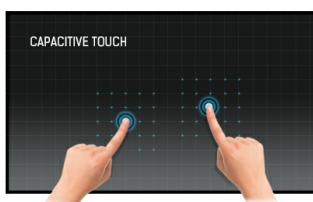


Open Frame PCAP 30-punts Touch monitor met AG-coating voorzien van een schuimrubberen afdichting voor naadloze integratie

De ProLite TF3215MC-B2AG (31.5 inch) is voorzien van PCAP touch technologie en is ingebouwd in een opvallend frame met edge-to-edge glas met antireflectiecoating die de reflecties drastisch verlaagt in omgevingen met hoge helderheid, zonder verlies van scherpheid en helderheid van het beeld. Dankzij deze glazen overlay op het scherm en een robuuste omlijsting, garandeert het een hoge duurzaamheid en krasbestendigheid, waardoor het perfect is voor een kiosk en interactieve toepassingen. De schuimrubberen afdichting ondersteunt een naadloze integratie in kiosken en biedt de IP65-classificatie wat resulteert in stof- en waterbestendigheid aan de voorzijde. Landscape en portrait oriëntatie zorgen voor flexibele montage mogelijkheden in bijna elke installatie. De TF3215MC-B2AG is de ideale oplossing voor kioskopintegreerders, industriële omgevingen, controlekamers en interactieve multimedia.



Touch technology - Capacitive

Deze technologie functioneert met een glasplaat voorzien van een sensor-matrix. Het geheel is geïntegreerd in het LCD-panel. Een aanraking wordt waargenomen doordat uw vinger (met of zonder handschoen) een minuscuul elektrisch signaal afgeeft aan deze sensor-matrix als u het glas aanraakt. Deze extra glaslaag maakt deze techniek uiterst duurzaam en betrouwbaar. Het systeem blijft zelfs werken als het glas is ingekrast. Het biedt ultieme beeldkwaliteit en wordt aangestuurd door een vinger (ook in latex handschoenen) of een speciale stylus.



Schuimrubberen afdichting

Een schuimrubberen afdichting(8mm) rondom de monitor zorgt voor een naadloze integratie en optimale stofbescherming.

01 PANEEL EIGENSCHAPPEN

Design	Open Frame
Beelddiagonaal	31.5", 80cm
Paneel	VA, Anti-Glare coating
Resolutie	1920 x 1080 (2.1 megapixel Full HD)
Beeldverhouding	16:9
Paneel helderheid	500 cd/m ²
Helderheid	425 cd/m ² met touch panel
Licht overdracht	85%
Statisch contrast	3000:1 met touch panel
Reactietijd (GTG)	8ms
Inkijkhoek	horizontaal/verticaal: 178°/178°, rechts/links: 89°/89°, naar boven/onderen: 89°/89°
Kleurondersteuning	16.7mIn 8bit
Horizontale frequentie	30 - 68kHz
Zichtbaar formaat	698.4 x 392.8mm, 27.5 x 15.5"
Pixel pitch	0.3637mm
Kleur behuizing en afwerking	zwart
Aanbevolen gebruik	retail

02 TOUCH

Touchscreen technologie	projective capacitive
Touch punten	30 (HID, alléén met ondersteunend besturingssysteem)
Touch nauwkeurigheid	+/- 2mm
Touch methode	vinger, handschoen (latex), capacitieve stylus
Touch interface	USB
Ondersteunende operating systemen	Alle iiyama monitoren zijn Plug & Play en compatibel met Windows en Linux. Voor details over het ondersteunende besturingssysteem voor onze touch-modellen, verwijzen wij u naar het driver instructiebestand in de download sectie.
Through-Glass	6mm

03 SIGNAALINGANGEN & CONNECTIVITEIT

Analoge video ingang	VGA x1
Digitale video ingang	HDMI x1 DisplayPort x1
HDCP	ja

04 KENMERKEN

Extra	Touch Through-Glass, Anti-glare coating
Kiosk modus	ja
Max. continue bedrijfsduur	24/7
Glas hardheidsgraad	6H
60950 Ball drop test	ja
Impact testen	IK-7
Water- en stof bestendig	IP65 (front)
Behuizing (bezel)	metaal

Waterdicht	ja
OSD vergrendelen	ja

05 ALGEMEEN

OSD-talen	EN, DE, FR, ES, IT, CN, JP
Bedieningsknoppen	Menu, Omhoog/ Helderheid, Omlaag/ Contrast, Selectie, Aan/ Uit
Gebruikersinstellingen	contrast, helderheid, auto aanpassen, H. positie, V. positie, klok, fase, OSD H. positie, OSD V. positie, reset, bron-selectie, OSD taal, kleurtemperatuur, scherpte, touch schakelaar (normaal, handschoen, through-glass)
Plug&Play	DDC2B

06 MECHANISME

Beeld-oriëntatie	landscape, portrait
Fanless design	ja
VESA montage	200 x 200mm
Kabelmanagement systeem	cable cover
Bedrijfstemperatuur	0°C - 40°C
Opslagruimte temperatuur	- 20°C - 60°C
MTBF	50000 uren

07 INBEGREPEN ACCESSOIRES

Kabels	Stroom, USB, HDMI
Handleiding	Quick guide handleiding, veiligheidsinstructies
Kabelafdekklep	ja

08 POWER-MANAGEMENT

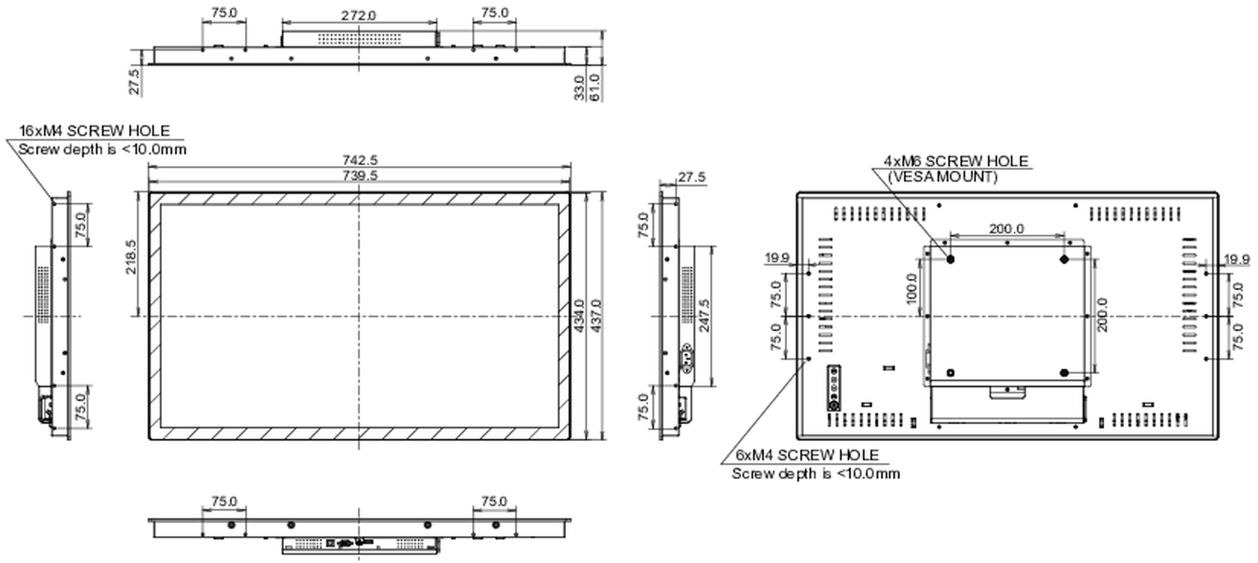
Voeding	intern
Stroomvoorziening	AC 100 - 240V, 50/60Hz
Energieverbruik	32W typisch, 1.5W stand by, 0.3W uit modus

09 DUURZAAMHEID

Energie efficiëntie klasse (Regulation (EU) 2017/1369)	F
REACH SVHC	meer dan 0.1%: Lood

10 AFMETINGEN / GEWICHT

Product afmetingen B x H x D	745.5 x 437 x 61mm
Doos afmetingen B x H x D	890 x 630 x 155mm
Gewicht (zonder doos)	10kg
Gewicht (inclusief doos)	12.85kg
EAN code	4948570123674



Alle handelsmerken zijn geregistreerd. Gegevens onder voorbehoud van zetfouten. Specificaties kunnen vooraf en zonder opgave van reden gewijzigd worden. Alle LCD-panels vallen onder ISO-9241-307:2008 inzake pixelfouten.

© IYAMA CORPORATION. ALL RIGHTS RESERVED