

Pantalla interactiva PCAP 55" All-in-One inspirada en la tecnología y diseñada para espacios creativos y para compartir

Disfrute de una pantalla interactiva All-in-One que combina lo mejor de la tecnología de pantalla táctil PCAP, ofreciendo la versatilidad y libertad del sistema operativo Android, fácilmente personalizable según sus necesidades instalando aplicaciones directamente en ella. Ofrece una experiencia de usuario potente pero flexible, fomentando la comunicación creativa con las ventajas de una pantalla táctil segura y controlable.



El refinado diseño de cristal de borde a borde de la [TF4339AS-B1AG](#) se presta a la integración en una gran variedad de entornos en los que se necesita un diseño pulido y funcionalidad, como espacios Huddle en las oficinas modernas, tiendas minoristas y quioscos.

El [iiSignage² CMS](#) (Sistema de Gestión de Contenidos) integrado le ofrece un control total de sus mensajes y publicidad, de forma remota y segura. La [EShare App](#) le permite llevar la ideación sin esfuerzo y la colaboración eficiente en su empresa o escuela. Puede empezar a compartir de forma inalámbrica más fácilmente que nunca, mientras que la función FailOver garantiza que su contenido se muestre siempre de forma activa a través de las entradas que elija.

Para facilitar la integración, el [TF4339AS-B1AG](#) puede equiparse con soportes de montaje externos opcionales ([OMK4-2](#)).



Android OS

Gracias al sistema operativo Android, puede personalizar fácilmente la pantalla según sus necesidades instalando aplicaciones directamente en ella.

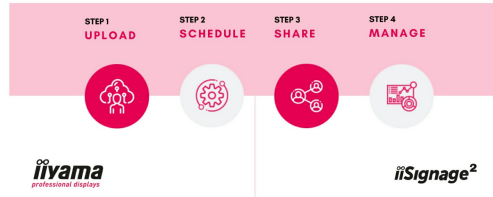


Signal FailOver

FailOver is a feature which automatically detects input sources. When there is no signal on the default input it will automatically switch to the next available input. FailOver allows customers to prioritize a number of inputs (incl. Browser, Media Player and Custom) and ensures your content is always actively displayed, assuring active content at all times.

4 SIMPLE STEPS

TO REACH YOUR AUDIENCE



iiSignage²

iiSignage² es nuestra plataforma de gestión de contenidos de señalización digital para mostrar y controlar fácilmente sus contenidos y gestionar sus pantallas de manera segura. El Sistema de gestión de contenidos (CMS) le ofrece un control total de su mensajería y publicidad de forma remota y segura.



Tocar a través de vidrio

Esta pantalla táctil funciona a través del vidrio y puede convertir las superficies de vidrio en una pantalla táctil interactiva. Úselo en escaparates, agencias inmobiliarias, para puntos de venta en tiendas o restaurantes.

01 CARACTERÍSTICAS DE LA PANTALLA

Diseño	Cristal de borde a borde, Open Frame
Diagonal	54.6", 139cm
Pantalla	IPS LED, vidrio con película AG, acabado mate
Resolución nativa	3840 x 2160 @60Hz (8.3 megapixel 4K UHD)
Resolucion nativa	60Hz
Relación de aspecto	16:9
Brillo	500 cd/m ²
Brillo	435 cd/m ² con touch pantalla
Transmisión de luz	87%
Contraste estático	1200:1
Tiempo de respuesta (GTG)	8ms
Área de visualización	horizontal/vertical: 178°/178°, derecho/izquierdo: 89°/89°, arriba/abajo: 89°/89°
Soporte de Color	1.07G (8 Bits+FRC) (72% NTSC)
Sincronización horizontal	28 - 160kHz
Área de visualización h x v	1209.6 x 680.4mm, 47.6 x 26.8"
diseño de bisel (lados, parte superior, parte inferior)	30mm, 30mm, 30mm
Pixel pitch	0.315mm
Bisel color y acabado	negro, mate

02 TÁCTILIDAD

Tecnología Touchscreen	bonded PCAP
Puntos de contacto	40
Precisión táctil	+/- 2.5mm
Método táctil	pluma, dedo, guante (latex)
Touch interface	USB
Sistemas operativos compatibles	All iiyama monitors are Plug & Play and compatible with Windows and Linux. For details regarding the supported OS for the touch models, please refer to the driver instruction file available in the downloads section.
Contacto a traves de cristal	6mm
Rechazo de palma	sí

03 INTERFACES / CONECTORES / CONTROLADORES

Conector de entrada digital	HDMI x2 (2.0, max. 3840x2160 @60Hz) DisplayPort x1 (1.2, max. 3840x2160 @60Hz)
-----------------------------	---

Entrada de control del monitor	RS-232c x1 (Get/Set Configurar) RJ45 (LAN) x1 (Control and Internet)
Salida de audio	Mini jack x1 Altavoces 2 x 10W
HDCP	2.2
Puertos USB	x2 (2.0 x2 (Type A))

04 CARACTERÍSTICAS

Software integrado	Android 11 OS, iiSignage ² , EShare, FailOver
Hardware	CPU: A73*4+A53*4, GPU: G52 MP8, RAM: 4GB, ROM: 32GB
Extra	abrazaderas, tocar a través de vidrio
Modo kiosko	si
Opratividad	24/7
Retención antiimagen	si
Espesor del vidrio	4mm
Dureza del vidrio	3H
prueba de caída de bola	si
Protección contra el agua y el polvo	IP65 (front)
Carcasa (bisel)	metal
Bloqueo de teclas OSD	si
Bloqueo de mando a distancia	si

05 GENERAL

OSD idioma	EN, DE, FR, ES, IT, RU, CZ, NL, PL, SV, FI, DA, NB
Controles	Alimentación, Menú, Salir, Arriba, Abajo
Los controles de usuario	imagen (brillo, contraste, nitidez, nivel de fondo, matiz, color, reducción de ruido, selección de gamma, luz azul baja, temperatura de color, control de color, overscan, restablecer imagen), pantalla (modo de zoom, zoom personalizado, restablecer pantalla), audio (balance, agudos, graves, volumen, salida de audio (línea out), volumen máximo, volumen mínimo, silencio, restablecer audio, sincronización de salida de audio, configuración de altavoces), configuración 1 (lanzador de Android, estado de encendido, bloqueo táctil, modo táctil, modo ratón, ahorro de panel, enrutamiento RS232, arranque en fuente, WOL, restablecer conf.1, restablecimiento de fábrica), configuración 2 (timeout OSD, posición OSD H, posición OSD V, rotación del sistema, OSD de información, logo y animación, ajustes de logo, ajustes de animación, ID del monitor, información del monitor, versión HDMI, reset conf. 2), opciones avanzadas (modo quiosco, barra lateral, imagen sin señal, soporte motorizado, control IR, luz LED de alimentación, ventilador, temporizador de apagado, programación, HDMI con un solo cable, HDMI con un solo cable desactivado, failover, idioma, transparencia OSD, ahorro de energía, restablecimiento de opciones avanzadas)
Plug&Play	DDC2B

06 ASPECTOS MECÁNICOS

Orientación	Horizontal, vertical, boca arriba
Montaje VESA	400 x 400mm

Mini PC mount	VESA 100 x 100, NUC INTEL
Rango de temperatura de funcionamiento	0°C - 40°C
Rango de temperatura de almacenamiento	- 20°C - 60°C
MTBF	50000 horas (no incluye retroiluminación)

07 ACCESSORIES INCLUDED

Cable	de alimentación (1.8m), USB (1.8m), HDMI (1.8m), DP (1.8m)
Guía	guía de inicio rápido, guía de seguridad
Tapa de cables	si
Mando a distancia	sí (pilas incluidas)

08 GESTIÓN DE ENERGÍA

Unidad de fuente de alimentación	interno
Fuente de alimentación	AC 100 - 240V, 50/60Hz
Gestión de energía	139W typical, Modo en espera 0.5W, Modo apagado 0.3W

09 SOSTENIBILIDAD

Certificados	CB, CE, TÜV-Bauart, EAC, RoHS support, ErP, WEEE, REACH, UKCA, cTUVus
REACH SVHC	por encima de 0.1% de plomo

10 DIMENSIONES / PESO

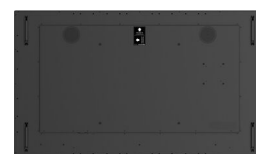
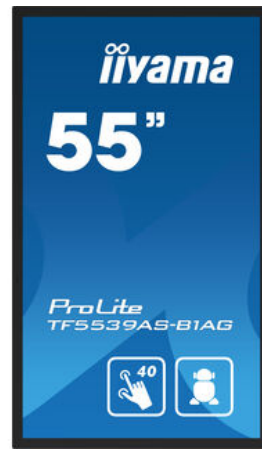
Producto dimensiones W x H x D	1274 x 744.8 x 65.2mm
Dimensiones de la caja (ancho x alto x fondo)	1428 x 894 x 185mm
Peso (sin caja)	39.6kg
Peso (con caja)	47.2kg
Código EAN	4948570123896

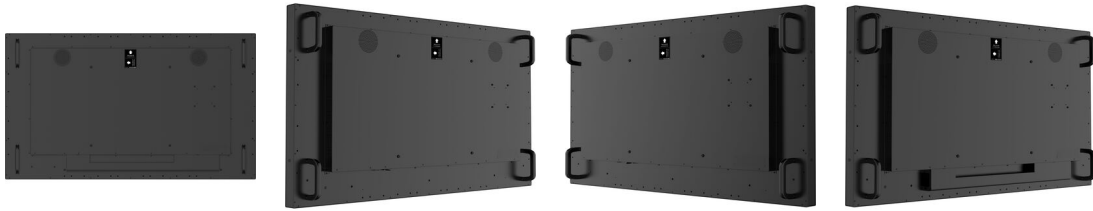
11 ACCESORIOS COMPATIBLES

Soportes / Bases / Sujeciones [OMK4-2](#), [MD-WLIFT2031-W1](#), [MD-CAR2031-B1](#)

12 INFORMACIÓN RELACIONADA

Serie de productos	ProLite TF5039AS-B1AG , ProLite TF4339AS-B1AG , ProLite TF3239AS-B1AG
Productos relacionados	MD 052B2000 , MD-WM4040





All trademarks and registered trademarks acknowledged. E & O E. Specification subject to change without notice. All LCD's comply with ISO-9241-307:2008 in connection with pixel defects. © **IYAMA CORPORATION. ALL RIGHTS RESERVED**