

Écran interactif PCAP 50" tout-en-un inspiré par la technologie et conçu pour les espaces créatifs et le partage

Profitez d'un écran interactif PCAP tout-en-un qui combine le meilleur de la technologie d'écran tactile PCAP, offrant la polyvalence et la liberté d'Android OS, facilement personnalisable selon vos besoins en installant des applications directement dessus. L'écran offrant une expérience utilisateur puissante mais flexible, favorisant une communication créative avec les avantages d'un écran tactile sécurisé et contrôlable. Le fonction tactile au travers de verre garantit une réponse tactile fluide.



Le design raffiné avec verre bord à bord du TF5039AS-B1AG se prête à l'intégration dans une grande variété d'environnements où un design soigné et de la fonctionnalité sont nécessaires, comme les huddle rooms dans les petits espaces, la vente en boutique et les kiosques.

Le système [iiSignage² CMS](#) (Content Management System) intégré vous permet de contrôler totalement votre message et votre publicité à distance et en toute sécurité. Avec [l'application EShare](#), vous apportez une idée sans effort et une collaboration efficace dans votre entreprise ou votre école. Vous pouvez commencer à partager sans fil plus facilement que jamais.

Pour faciliter l'intégration, le TF5039AS-B1AG peut être équipé de supports de montage externes en option ([OMK4-2](#)).



Android OS

Grâce à Android OS, vous pouvez facilement personnaliser l'écran selon vos besoins en y installant des applications directement.

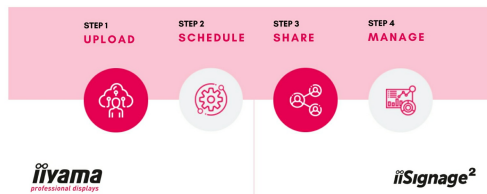


Signal FailOver

FailOver est une fonction qui détecte automatiquement les sources d'entrée. Lorsqu'il n'y a pas de signal sur l'entrée par défaut, il passera automatiquement à la prochaine entrée disponible. FailOver permet aux clients de hiérarchiser un certain nombre d'entrées (y compris le navigateur, le lecteur multimédia et personnalisé) et garantit que votre contenu est toujours affiché activement.

4 SIMPLE STEPS

TO REACH YOUR AUDIENCE



iiSignage²

iiSignage² est notre plateforme de gestion de contenu d'affichage numérique pour afficher et contrôler facilement votre contenu et pour gérer vos affichages. Le logiciel de gestion de contenu (CMS) vous donne un contrôle total de vos messages et de votre publicité à distance et en toute sécurité.



Toucher au travers de vitres

Cet écran tactile fonctionne directement à travers la vitre et peut transformer les surfaces de vitre en un écran tactile interactif. Utilisez-le sur les vitrines des magasins, dans les agences immobilières, pour les points de vente en magasins ou les restaurants.

LES SPÉCIFICATIONS

01 CARACTÉRISTIQUES DE L'ÉCRAN

Design	Edge to edge glass, Open Frame
Diagonale	49.5", 125.7cm
Matrice	VA, verre avec revêtement AG, finition mate, opacité 5%
Résolution native	3840 x 2160 @60Hz (8.3 megapixel 4K UHD)
Le ratio d'aspect	16:9
Luminosité	500 cd/m ²
Luminosité	435 cd/m ² avec l'écran tactile
Transparence de la lumière	87%
Contraste	5000:1
Temps de réponse (GTG)	9.5ms
Angle de vision	horizontal/vertical: 178°/178°, droit/gauche: 89°/89°, en avant/en arrière: 89°/89°
Couleurs supportées	1.07G (8 Bits+FRC) (72% NTSC)
Fréquence horizontale	28 - 160kHz
Surface de travail H x L	1095.8 x 616.4mm, 43.2 x 24.3"
Largeur Cadre (côtés, haut, bas)	24mm, 24mm, 24mm
Taille du pixel	0.285mm
Couleur du cadre et finition	noir, mate

02 TACTILE

Technologie tactile	bonded PCAP
Points de contact	40
Précision fonction tactile	+/- 2.5mm
Méthode tactile	stylet, doigt, gant (latex)
Interface tactile	USB
Systèmes d'exploitations compatibles	Tous les Moniteurs Iiyama sont compatibles "Plug & Play" sous Windows ou LINUX. Pour plus de détails sur les modèles tactiles compatibles avec les OS supportés, merci de vous référer au fichier des instructions du pilote disponible dans la rubrique "Téléchargement".
Contact au travers de la vitre	6mm
Interférence de la paume	oui

03 PORTS ET CONNECTEURS

Entrée signal digital	HDMI x2 (2.0, max. 3840x2160 @60Hz) DisplayPort x1 (1.2, max. 3840x2160 @60Hz)
Entrées de contrôle du moniteur	RS-232c x1 (Fonction Commande Obtenir/Régler) RJ45 (LAN) x1 (Control and Internet)
Sorties Audio	Mini jack x1 Haut-parleurs 2 x 10W
HDCP	2.2
Ports USB	x2 (2.0 x2 (Type A))

04 CARACTERISTIQUES

Logiciel intégré	Android 11 OS, iiSignage ² , EShare, FailOver
Matériel	CPU: A73*4+A53*4, GPU: G52 MP8, RAM: 4GB, ROM: 32GB
Extra	poignées, Toucher au travers de vitres
Mode Kiosk	oui
Durée maximum d'utilisation en discontinue	24/7
Anti rétention d'image	oui
Epaisseur du verre	3mm
Dûreté du verre	3H
60950-1 l'essai de chute de bille	oui
Protection contre l'eau et la poussière	IP65 (front)
Matière du cadre	metal
Blocage OSD	oui
Blocage contrôle à distance	oui

05 GENERAL

Langues OSD	EN, DE, FR, ES, IT, RU, CZ, NL, PL, SV, FI, DA, NB
Boutons de contrôle	Alimentation
Paramètres réglables	image (luminosité, contraste, netteté, niveau de rétroéclairage, teinte, couleur, réduction de bruit, sélection gamma, lumière bleue faible, température de couleur, contrôle des couleurs, overscan, réinitialisation image), écran (mode zoom, zoom personnalisé, réinitialisation écran), audio (balance, aigus, basses, volume, sortie audio (ligne out), volume max., volume min., sourdine, réinitialisation audio, synchronisation sortie audio, paramètres haut-parleurs), configuration 1 (launcher Android, état de mise en marche, verrouillage tactile, mode tactile, mode souris, économie panneau, routage RS232, démarrage sur source, WOL, réinitialisation conf. 1, réinitialisation usine), configuration 2 (délai OSD, position H OSD, position V OSD, rotation système, OSD d'information, logo et animation, réglage logo, réglage animation, ID du moniteur, info moniteur, version HDMI, réinitialisation conf. 2), options avancées (mode kiosque, barre latérale, image sans signal, support motorisé, commande IR, témoin LED d'alimentation, ventilateur, minuterie d'arrêt, planification, HDMI avec un câble, HDMI avec un câble désactivé, failover, langue, transparence OSD, économie d'énergie, réinitialisation options avancées)
Plug&Play	DDC2B

06 MECANIQUE

Orientation	paysage, portrait, installation à plat
Montage VESA	400 x 400mm
Fixation pour Mini PC	VESA 100 x 100, NUC INTEL
Température d'utilisation	0°C - 40°C
Température de stockage	- 20°C - 60°C
MTBF	50000 heures (sauf rétro-éclairage)

07 ACCESSOIRES INCLUS

Câbles	câble d'alimentation (1.8m), USB (1.8m), HDMI (1.8m), DP (1.8m)
Guides	guide démarrage rapide, guide de sécurité
Couvre câbles	oui
Télécommande	oui (batteries inclus)

08 GESTION DE L'ÉNERGIE

Bloc d'alimentation	interne
Alimentation	AC 100 - 240V, 50/60Hz
Gestion d'alimentation	137W typique, 0.5W en veille, 0.3W éteint

09 NORMES

Certifications	CB, CE, TÜV-Bauart, EAC, RoHS support, ErP, WEEE, REACH, UKCA, cTUVus
Classe d'efficacité énergétique (Regulation (EU) 2017/1369)	F
REACH SVHC	au dessus de 0.1% de plomb

10 DIMENSIONS / POIDS

Dimensions produit L x H x P	1149.4 x 670 x 64mm
Dimensions de la boîte L x H x P	1297 x 798 x 174mm
Poids (sans boîte)	28.6kg
Poids (avec boîte)	35.9kg
Code EAN	4948570123889

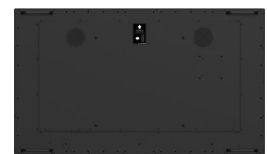
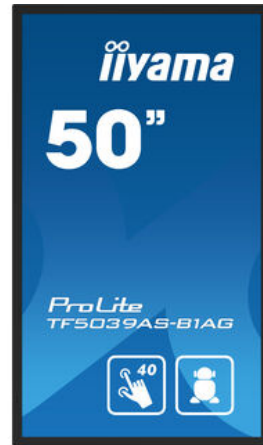
11 ACCESSOIRES COMPATIBLES

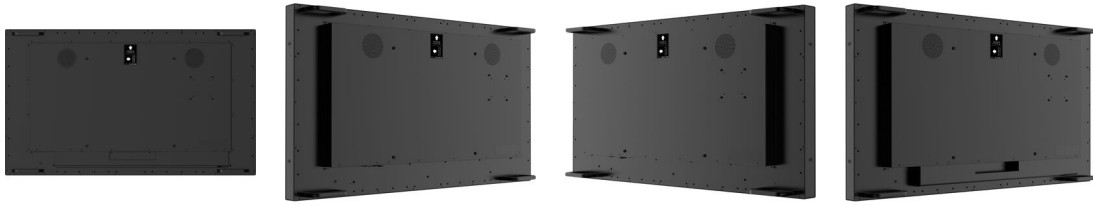
Supports / Pieds / Brackets [OMK4-2](#), [MD-WLIFT2031-W1](#), [MD-CAR2031-B1](#)

12 INFORMATIONS COMPLÉMENTAIRES

Gammes de produit ProLite TF4339MSC-B1AG, ProLite TF6539AS-B1AG, ProLite TF3239AS-B1AG,
ProLite TF5539AS-B1AG

Produits assimilés MD 052B2000, MD-WM4040





Toutes les marques nommées sur ce site sont des marques déposées. iiyama ne pourra être tenu responsable d'éventuelles erreurs ou omissions contenues sur ce site. Tous les écrans LCD iiyama sont conformes à la norme ISO-9241-307:2008 pour ce qui concerne les défauts de pixel. © IYAMA CORPORATION. ALL RIGHTS RESERVED