

Display da 86" interattivo e certificato Google EDLA per una perfetta integrazione e collaborazione in ambienti educativi e aziendali

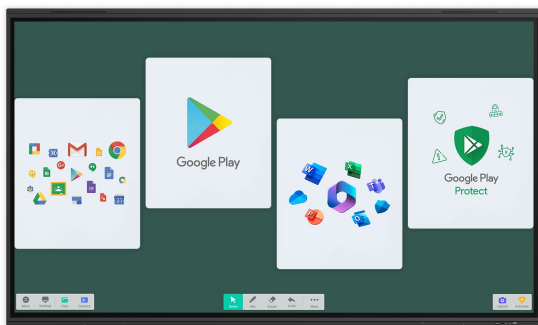
Il TE8614MIS-B2AG è un visionario display interattivo 4K UHD con [Certificazione Google EDLA](#) che stabilisce nuovi standard e prestazioni elevate. Realizzato con precisione, è dotato di uno schermo LCD Zero Airgap che elimina la parallasse e della tecnologia PureTouch IR+ con Palm Rejection che garantisce un'interazione senza interruzioni. Alimentato da iiWare 12E con Android 13 e dotato di connettività Wi-Fi, si integra senza sforzo nel vostro ecosistema, il tutto supportato dalla piattaforma di gestione dei dispositivi iiyama (DMS).



Sperimentate le impareggiabili capacità di condivisione wireless con le intuitive app [iiyama Share](#) ed [EShare](#), che consentono un brainstorming e una collaborazione efficace nella vostra azienda o istituto educativo.

Grazie all'interfaccia 4K e ai [profili utente personalizzabili](#), il TE8614MIS-B2AG offre un'esperienza personalizzata e consente di accedere facilmente ad app e unità cloud personalizzate. Progettato per l'uso in ambienti ibridi e dinamici, il dispositivo diventa una soluzione su misura per le diverse esigenze degli utenti, rivoluzionando la collaborazione, la comunicazione e il coinvolgimento.

Questo display trasforma luoghi di lavoro e le istituzioni educative in spazi di riunione dinamici e moderni, diventando una pietra miliare indispensabile che guida il progresso e la connettività oltre i confini.



PURETOUCH-IR+

PureTouch-IR+ di iiyama consente una precisione di tocco di 1mm e una annotazione estremamente fluida e veloce.



iiyama DMS

iiyama DMS offre alle aziende una soluzione comoda, veloce e unificata per la gestione degli endpoint, crea un efficiente sistema di gestione dei dispositivi in tempo reale, aiuta a digitalizzare l'ambiente scolastico o l'ufficio e rende la gestione dei dispositivi estremamente comoda. iiyama DMS si impegna a rispettare il GDPR.



Modalità multi-finestra

Potete leggere e controllare facilmente i vostri contenuti quando siete di fronte al vostro pubblico. È possibile trascinare e rilasciare semplicemente le informazioni tra le applicazioni. Le finestre sono flessibili e facili da usare e sono state sviluppate appositamente per le presentazioni su grandi schermi e per l'insegnamento.

SPECIFICHE

01 CARATTERISTICHE DISPLAY

Design	lunetta magro
Diagonale	85.6", 217.4cm
Pannello	VA, opacità 25%
Touch Glass	Trattamento antiriflesso, vetro antiriflesso, superficie lucida opaca, scrittura ultra scorrevole, zero Air-Gap
Risoluzione nativa	3840 x 2160 (8.3 megapixel 4K UHD)
Format	16:9
Luminosità	450 cd/m ² (max.)
Trasmissione luce	92%
Contrasto statico	4000:1
Dynamic contrast	5000:1
Tempo di risposta (GTG)	6.5ms
Angolo di visione	orizzontale/verticale: 178°/178°, sinistra/destro 89°/89°, alto/giù: 89°/89°
Supporta colore	1.07B 10bit (8bit + Hi-FRC) (NTSC 72%)
Siincronizzazione orizzontale	30 - 135kHz
Angolo di visione L x H	1895 x 1066mm, 74.6 x 42"
Spessore cornice (laterale,sopra, sotto)	16.5mm, 16.5mm, 41mm
Pixel pitch	0.494mm
cornice colore e finitura	nero, opaca

02 TOUCH

Tecnologia touchscreen	PureTouch-IR ⁺
Punti tocco	50, 10pt writing (HID, solo con OS supportati, Touch a 40 punti con Android)
Precisione Touch	+/- 1mm
Modalità tocco	penna, dito, guanto (Passiver Stift, undurchsichtige Objekte)
Touch interface	USB
Sistema operativo supportato	Tutti i monitor iiyama sono Plug & Play e compatibili con Windows e Linux. Per ulteriori dettagli riguardo i sistemi operativi supportati per i modelli Touch, fare riferimento ai driver disponibili nella sezione Download.
Palm rejection	si

03 INTERFACCE / CONNETTORI / CONTROLLI

Connettore ingresso digitale	HDMI x4 (2.0, max. 3840x2160 @60Hz, YUV420/ YUV444/ RGB444) DisplayPort x1 (2.1, max. 3840x2160 @30Hz) USB-C x2 (3.2 (Gen 1, 5Gbit), 3840x2160 @60Hz (RGB444), DP 1.2 Modalità Alt, Touch, 1x frontale: 100W PD, 1x posteriore: 15W PD)
-------------------------------------	---

AUDIO ingresso	Mini jack x1
Monitor controlli ingresso	RS-232c x1 (DSUB 9pin) RJ45 (LAN) x1 (LAN Control) IR x1
Video uscita digitale	HDMI x1 (2.0, max. 3840x2160 @60Hz, MSD (Multi-Screen Display)) USB-C x1 (3.2 (Gen 1, 5Gbit), 3840x2160 @60Hz, DP 1.2 Alt mode, Touch, 5W PD, MSD (Multi-Screen Display))
Audio uscita	S/PDIF (Optical) x1 Mini jack x1 Altoparlanti 2 x 18W (Facing up), 2x 8W (Davanti)
HDCP	HDMI: 2.3 + 1.4, DP: 2.3 + 1.3, USB-C: 2.3 + 1.3
USB ports	x6 (Riproduzione multimediale / periferiche / archiviazione - lato anteriore: 2x v.3.2 (Gen 1, 5Gbit), 1x USB-C v.3.2 (Gen 1, 5Gbit, 100W PD), lato posteriore: 2x v.3.2 (Gen 1, 5Gbit), 1x USB-C v.3.2 (Gen 1, 5Gbit, 15W PD))
RJ45 (LAN)	x2 (Cambio automatico per PC e Android, 1000 MB)
Microfono	8-Array (Rilevazione vocale da 8m, orientamento frontale)

04 CARATTERISTICHE SPECIALI

Software integrato	iiWare 12E (sistema operativo Android 13) dotato di iiyama DMS, Google EDLA, Note, browser Web, file manager, unità cloud, WPS Office, iiyama Share e EShare per la connessione wireless con i dispositivi Windows/iOS/Android
WiFi	si (Modulo WiFi 6 OWM002 - Doppia larghezza di banda WiFi 2.4GHz/5GHz, WiFi Standard: IEEE 802.11 a/b/g/n/ac/ax, supporto Bluetooth: 2.1+EDR/ 3.0/ 4.x/ 5.0)
Hardware	CPU: A76*4+A55*4(2.4GHz), GPU: Mali G610 MC4, RAM: 8GB, ROM: 64GB
Extra	Modulo Wi-Fi 6 (OWM002), Slot per OPS Slot-PC opzionale, 4x penne Touch
Modalità kiosk	si
Tempo massimo di funzionamento non-stop	24/7
Spessore vetro	3mm
Resistenza vetro	7H
Involucro (cornice)	metal
Blocco OSD	si

05 GENERALE

Lingua OSD	EN, DE, FR, ES, IT, RU, CZ, NL, PL, SV, FI, DA, NB
Pulsanti controllo	Alimentazione, indicatore di alimentazione, sensore remoto, sensore di luce, USB-C Connector (3.2)
Controllo utente	Impostazioni generali (ingresso, volume, retroilluminazione), impostazioni del display (luminosità automatica, ECO, cura degli occhi, cura degli occhi su carta, modalità immagine, luminosità, contrasto, saturazione, nitidezza, temperatura del colore, impostazioni avanzate), impostazioni audio (modalità audio, volume, bassi, acuti, bilanciamento, mute), impostazioni dello schermo (spostamento dei pixel, retroilluminazione automatica, ECR), impostazioni delle applicazioni (rete e internet, applicazioni, archiviazione, personale, Google, avanzato, amministrazione, sistema, circa)
Riduzione luce blu	si
Plug&Play	DDC2B

Garanzia	5 anni (per dettagli e paesi eleggibili prego controllare la sezione garanzia del nostro sito We)
-----------------	--

06 MECCANICA

Orientamento	orizzontale
Fanless	si
Montaggio VESA	800 x 600mm
Range temperatura operativa	0°C - 40°C
Range temperatura stoccaggio	- 20°C - 60°C
MTBF	50.000 ora (esclusa retroilluminazione)

07 ACCESSORI INCLUSI

Cavo	di alimentazione, USB, HDMI
Touch pen	x4 (Punte a doppia funzione, antibatteriche)
Guida	guida rapida, guida di sicurezza
Altro	Modulo WiFi 6 (OWM002), Staffa di montaggio per NUC, Staffa di montaggio per webcam
controllo remoto	si (batterie incluse)

08 ALIMENTAZIONE

Unità di alimentazione	interno
Alimentazione	AC 100 - 240V, 50/60Hz
Consumo energia	267W tipico, 0.5W stand by, 0.3W spento

09 SOSTENIBILITA'

Norme	CB, CE, TÜV-Bauart, EAC, RoHS support, ErP, WEEE, REACH (RoHS)
REACH SVHC	sopra 0.1%: Piombo

10 DIMENSIONI / PESO

Prodotti dimensioni L x H x P	1957 x 1171 x 86mm
Box dimensioni L x H x P	2110 x 1291 x 225mm
Peso (netto)	63.6kg
Peso (lordo)	80.2kg
EAN code	4948570124046

11 INFORMAZIONI CONNESSE

Serie prodotto [ProLite TE6514MIS-B2AG](#), [ProLite TE7514MIS-B2AG](#)



TE INTERACTIVE SERIES **iiyama**
TOUCH PENS WITH DUAL FUNCTION
TIPS AND ANTI-BACTERIAL COATING



x4

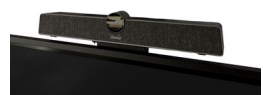
TE INTERACTIVE SERIES **iiyama**
MOUNTING BRACKET FOR NUC



TE INTERACTIVE SERIES **iiyama**
MOUNTING BRACKET FOR WEBCAM



TE INTERACTIVE SERIES **iiyama**
MOUNTING BRACKET FOR WEBCAM



Tutti i marchi e i marchi registrati citati. E & O E. Specifiche soggette a modifiche senza preavviso. Tutti i display LCD è conforme alla norma ISO-9241-307:2008 in connessione con difetti dei pixel. © IIYAMA CORPORATION. ALL RIGHTS RESERVED