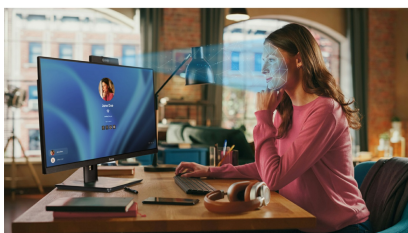




Monitor IPS de 27" con cámara Windows hello y micrófono integrados

El XUB2790QSUH es un monitor de sobremesa de 27" de primera categoría diseñado tanto para uso profesional como personal. Su matriz IPS garantiza una reproducción del color precisa y consistente, proporcionando imágenes impresionantes con amplios ángulos de visión. Con un reductor de luz azul y tecnología LCD sin parpadeos, reduce la fatiga ocular, proporcionando una cómoda experiencia visual.

Equipado con un soporte ajustable en altura de 150 mm que ofrece funciones de pivote y giro, permite personalizar fácilmente la posición de la pantalla para adaptarla a sus preferencias. Gracias a sus versátiles opciones de conectividad, que incluyen puertos HDMI, DisplayPort y USB, garantiza una compatibilidad perfecta con distintas plataformas, lo que lo convierte en la opción ideal para cualquier oficina conectada o configuración de oficina doméstica. Además, cuenta con una cámara web integrada de 1080p con enfoque automático y micrófono compatible con Windows Hello, que añade comodidad y seguridad a su espacio de trabajo.



Webcam Windows hello

La cámara web integrada con micrófono y autoenfoco garantiza una compatibilidad perfecta con cualquier plataforma de videoconferencia o conferencia web. La compatibilidad con Windows Hello permite a los usuarios iniciar sesión en sus dispositivos mediante métodos de autenticación biométrica. Proporciona una forma cómoda y segura de acceder a dispositivos y aplicaciones sin necesidad de contraseñas.



Tecnología IPS

Las pantallas IPS son más conocidas por sus amplios ángulos de visión y sus colores naturales y precisos. Son particularmente adecuados para aplicaciones de color crítico.

01 CARACTERÍSTICAS DE LA PANTALLA

Diseño	sin bordes de 3 lados
Diagonal	27", 68.5cm
Pantalla	IPS LED, acabado mate
Resolución nativa	2560 x 1440 @100Hz (3.7 megapixel QHD)
Resolucion nativa	100Hz
Relación de aspecto	16:9
Brillo	250 cd/m ²
Contraste estático	1300:1
Contraste avanzado	80M:1
Tiempo de respuesta (MPRT)	0.4ms
Área de visualización	horizontal/vertical: 178°/178°, derecho/izquierdo: 89°/89°, arriba/abajo: 89°/89°
Soporte de Color	16.7mln (sRGB: 99%; NTSC: 72%)
Sincronización horizontal	30 - 147kHz
Área de visualización h x v	596.7 x 335.7mm, 23.5 x 13.2"
Pixel pitch	0.233mm
Colour	mate, negro

02 INTERFACES / CONECTORES / CONTROLADORES

Conector de entrada	HDMI x1 DisplayPort x1 USB-C x1 (2560x1440 @100Hz, DP Alt-mode, PD 65W)
USB HUB	x3 (v.3.2 Gen 1 (5Gbit; 4.5W))
HDCP	si
Conector de auriculares	si

03 CARACTERÍSTICAS

KVM switch	si
Reductor de luz azul	si
Flicker free	si
compatible con tecnología Adaptive Sync	si
Extra	Cámara web (2MP) integrada de 1080p con enfoque automático y micrófono compatible con Windows Hello
OSD idioma	EN, DE, FR, ES, IT, PT, RU, JP, CZ, NL, PL
Controles	Selección de señal / Salida (Entrada), + / Volumen, - / Eco, Menú, Alimentación
Los controles de usuario	ajuste de imagen (contraste, brillo, color i-Style, ACR, Eco, OD, tecnología X-Res), ajustes de imagen (reductor de luz azul, nitidez y suavidad, ajuste del modo de vídeo), ajustes de color (gamma, 6 ejes, temp. de color), ajustes de audio (volumen, silencio), ajustes OSD (posición H., posición V., tiempo de espera OSD, rotación OSD, idioma), extra 1 (Adpative Sync, USB BC), extra 2 (reset, DDC/CI, selección de señal, rango HDMI, logotipo de apertura, LED, información)
Altavoces	2 x 2W
Comodidad	preparado para Kensington-lock™, DDC2B, Mac OSX

04 ASPECTOS MECÁNICOS

Soporte de altura regulable	altura, giro, inclinación, pivote (rotación a ambos lados)
Ajuste de altura	150mm

Rotación (función de pivote)	90°
Soporte giratorio	90°; 45° izquierdo; 45° derecho
Ángulo de inclinación	23° arriba; 5° abajo
Montaje VESA	100 x 100mm
Sistema de gestión de cables	si

05 ACCESSORIES INCLUDED

Cable	de alimentación, USB, HDMI, DP
Otro	guía de inicio rápido, guía de seguridad

06 GESTIÓN DE ENERGÍA

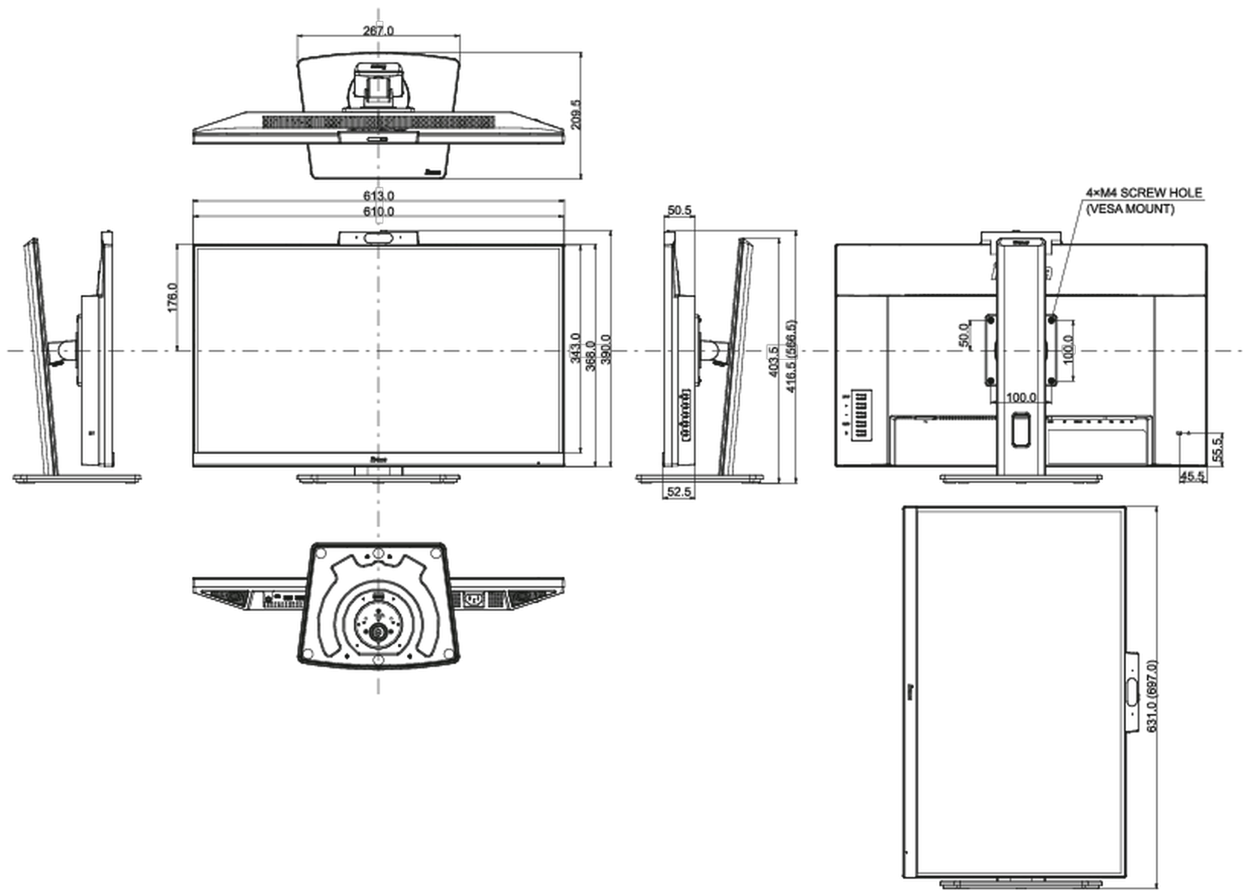
Unidad de fuente de alimentación	interno
Fuente de alimentación	AC 100 - 240V, 50/60Hz
Gestión de energía	21W default , Modo en espera 0.5W, Modo apagado 0.3W

07 SOSTENIBILIDAD

Certificados	TCO Certified, CE, TÜV-Bauart, EAC, PSE, RoHS support, ErP, WEEE, VCCI, REACH, UKCA
Clase de eficiencia energética (Regulation (EU) 2017/1369)	E
EPEAT	*el registro varía según el país, consulte www.epeat.net para obtener más detalles
REACH SVHC	por encima de 0.1% de plomo

08 DIMENSIONES / PESO

Producto dimensiones W x H x D	613 x 416.5 (566.5) x 209.5mm
Dimensiones de la caja (ancho x alto x fondo)	690 x 457 x 168mm
Peso (sin caja)	6.7kg
Peso (con caja)	8.5kg
Código EAN	4948570123193



All trademarks and registered trademarks acknowledged. E & O E. Specification subject to change without notice. All LCD's comply with ISO-9241-307:2008 in connection with pixel defects.

© IIYAMA CORPORATION. ALL RIGHTS RESERVED