

Display professionale 4K UHD da 86" per la segnaletica digitale con tempo di funzionamento 24/7, sistema operativo Android, funzione FailOver e slot Intel® SDM

Prestazioni elevate e affidabilità senza interruzioni. Il LH8675UHS è la soluzione digital signage all-in-one ideale per gli ambienti mission-critical. Il display professionale di grande formato con una luminosità di 500cd/m² può essere utilizzato in modalità orizzontale e verticale 24 ore su 24 e senza interruzioni. La sua versatilità può essere adattata ai requisiti di visualizzazione del vostro settore. Grazie al sistema operativo Android 11 integrato, è possibile personalizzare il display in base alle proprie esigenze e installare applicazioni direttamente sul display.

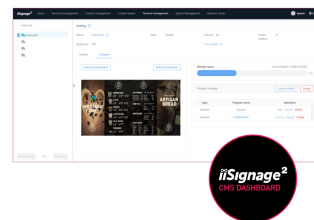
Con il [iiSignage²](#) CMS (Content Management System) integrato, avete il pieno controllo sulla pubblicità e sui messaggi che volete condividere con il mondo, da remoto e in modo completamente sicuro. Lo slot SDM offre l'integrazione di un Slot-PC per una totale flessibilità delle vostre attività, mentre la funzione Signal FailOver assicura che i vostri contenuti siano sempre visualizzati attivamente attraverso gli ingressi scelti. La serie LH75 è abilitata alla Wi-Fi ed è pronta per la trasmissione remota dei contenuti attraverso la rete, oppure si può optare per il controllo via LAN.

Con l'app [EShare](#) puoi creare idee senza sforzo e collaborare in modo efficace nella tua azienda o centro educativo. Iniziare a utilizzare la condivisione wireless è più semplice che mai.



Android OS

Grazie al sistema operativo Android, è possibile personalizzare facilmente il display per le vostre esigenze installando direttamente sul monitor applicazioni.



iiSignage²

iiSignage² è la nostra piattaforma di gestione dei contenuti per la segnaletica digitale, che può essere utilizzata per visualizzare e controllare facilmente i contenuti e gestire in modo sicuro i display iiyama. Il sistema di gestione dei contenuti (CMS) vi offre il controllo totale dei vostri messaggi e della pubblicità, che potete gestire da remoto, in modo semplice e sicuro.

01 CARATTERISTICHE DISPLAY

| | |
|--|--|
| Design | lunetta magro |
| Diagonale | 85.6", 217cm |
| Pannello | IPS, trattamento vetro AG, finitura opaca, opacità 25% |
| Risoluzione nativa | 3840 x 2160 @60Hz (8.3 MegaPixels 4K UHD) |
| Format | 16:9 |
| Luminosità | 500 cd/m ² |
| Contrasto statico | 1400:1 |
| Tempo di risposta (GTG) | 8ms |
| Angolo di visione | orizzontale/verticale: 178°/178°, sinistra/destro 89°/89°, alto/giù: 89°/89° |
| Supporta colore | 1.07B (8bit+FRC) (NTSC 72%) |
| Siincronizzazione orizzontale | 28 - 160kHz |
| Angolo di visione L x H | 1895 x 1066mm, 74.6 x 42" |
| Spessore cornice (laterale,sopra, sotto) | 14.9mm, 14.9mm, 14.9mm |
| Pixel pitch | 0.494mm |
| cornice colore e finitura | nero, opaca |

02 INTERFACCE / CONNETTORI / CONTROLLI

| | |
|------------------------------|---|
| Connettore ingresso digitale | HDMI x3 (v.2.0, max. 3840x2160 @60Hz, ARC on HDMI #3) DisplayPort x1 (v.1.2, max. 3840x2160 @60Hz) |
| Monitor controlli ingresso | RS-232c x1 (2.5mm sub-mini jack) RJ45 (LAN) x1 IR x1 (3.5mm stereo mini) |
| Video uscita digitale | DisplayPort x1 (max. 3840x2160 @60Hz, MST-out Daisy Chain v.1.2) |
| Audio uscita | Mini jack x1 Altoparlanti 2 x 10W |
| Monitor controlli uscita | RS-232c x1 (2.5mm sub-mini jack) IR loop through x1 (3.5mm stereo mini) |
| HDCP | v.2.2 |
| USB ports | x2 (v.2.0) |

03 CARATTERISTICHE SPECIALI

| | |
|---|--|
| Software integrato | Android 11 OS, iiSignage ² , FailOver, EShare |
| WiFi | si (Incorporato, 802.11ac) |
| Hardware | CPU: A73*4+A53*4, Memory: 4GB, Storage: 32GB |
| Extra | Intel® SDM-L, micro SD card slot |
| Tempo massimo di funzionamento non-stop | 24/7 |
| Immagini statiche | si |
| Video wall / daisy chain | Yes, (MST-output) |
| Media playback | si |
| Involucro (cornice) | metal |

04 GENERALE

| | |
|--------------------|--|
| Lingua OSD | EN, DE, FR, ES, IT, CN, RU, JP, CZ, NL, PL, SV, FI, DA, NB |
| Pulsanti controllo | Accensione |

Controllo utente

immagine (luminosità, contrasto, nitidezza, livello del nero, tinta, colore, riduzione del rumore, selezione della gamma, temperatura del colore, controllo del colore, sovra-scansione, reset dell'immagine), schermo (modalità zoom, zoom personalizzato, reset dello schermo), audio (bilanciamento, alti, bassi, volume, uscita audio, volume massimo, volume minimo, mute, reset audio, sincronizzazione uscita audio, impostazione altoparlanti), configurazione 1 (stato di accensione, salvataggio del pannello, instradamento RS232, avvio su sorgente, WOL, reset configurazione 1, reset di fabbrica), configurazione 2 (timeout OSD, posizione H OSD, posizione V OSD, rotazione, informazioni OSD, logo e animazione, impostazione del logo, impostazione dell'animazione, ID monitor, ID gruppo, informazioni sul monitor, versione DP, monitor DP, versione HDMI, reset configurazione 2), opzione avanzata (immagine senza segnale, controllo IR, luce LED di alimentazione, piastrellatura, timer di spegnimento, pianificazione, HDMI con un solo filo, HDMI con un solo filo spento, FailOver, lingua, trasparenza OSD, risparmio energetico, impostazioni SDM, reset opzione avanzata), impostazioni Android (rete e internet, app e notifiche, display, display segnaletica, sicurezza, lingua e input, data e ora, informazioni sul dispositivo)

Plug&Play

DDC2B

05 MECCANICA

Orientamento

orizzontale, verticale

Fanless

si

Montaggio VESA

600 x 400mm

Mini PC mount

VESA 100 x 100

Range temperatura operativa

0°C - 40°C

Range temperatura stoccaggio

- 20°C - 60°C

MTBF

44.000 ora (esclusa retroilluminazione)

06 ACCESSORI INCLUSI

Cavo

di alimentazione, HDMI, RS-232c

Guida

guida rapida, guida di sicurezza

Altro

adesivi per fori delle viti

controllo remoto

si (batterie incluse)

07 ALIMENTAZIONE

Unità di alimentazione

interno

Alimentazione

AC 100 - 240V, 50/60Hz

Consumo energia

228W tipico, 0.5W stand by, 0.5W spento

08 SOSTENIBILITA'

Norme

CB, CE, TÜV-Bauart, EAC, RoHS support, ErP, WEEE, REACH

Classe efficienza energetica (Regulation (EU) 2017/1369)

G

09 DIMENSIONI / PESO

Prodotti dimensioni L x H x P

1927 x 1098.5 x 57mm

Box dimensioni L x H x P

2123 x 1247 x 225mm

Peso (netto)

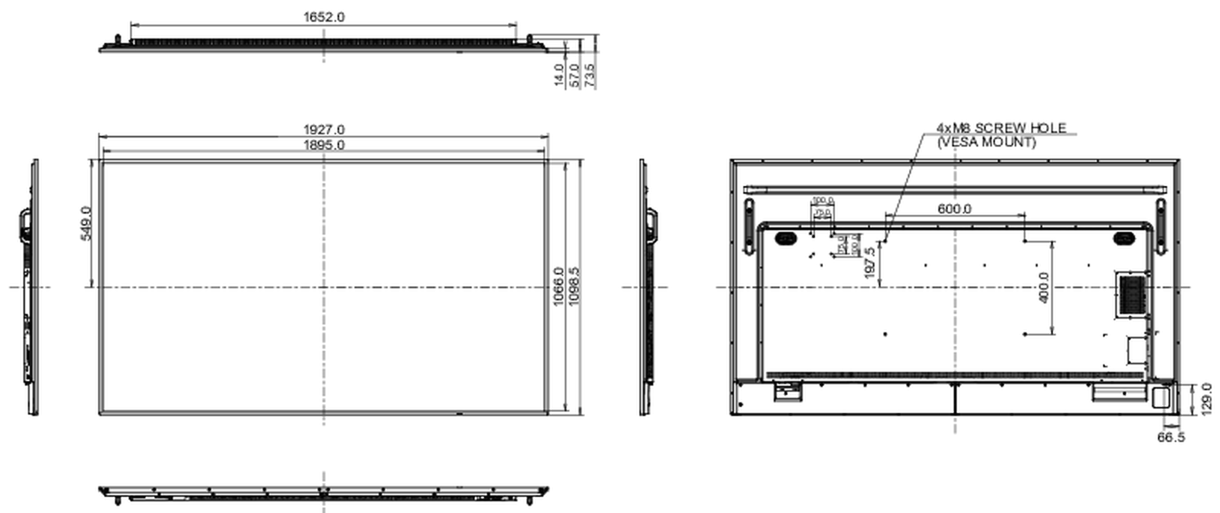
50kg

Peso (lordo)

65kg

EAN code

4948570123490



Tutti i marchi e i marchi registrati citati. E & O E. Specifiche soggette a modifiche senza preavviso. Tutti i display LCD è conforme alla norma ISO-9241-307:2008 in connessione con difetti dei pixel.

© IYAMA CORPORATION. ALL RIGHTS RESERVED