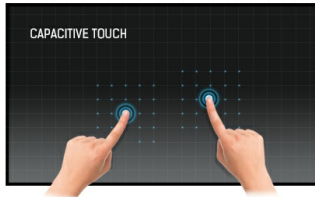




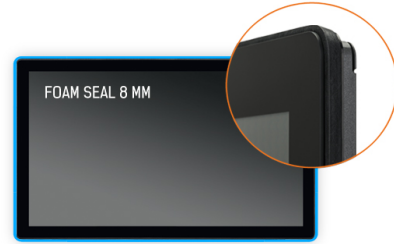
32" Open Frame PCAP 30P dokunmatik ekran, köpük conta kaplamasıyla sorunsuz entegrasyon

ProLite TF3215MC-B2, PCAP dokunmatik teknolojisini kullanır ve camla göz alıcı bir çerçeveye yerleştirilmiştir, yüksek parlaklıklı ortamlarda görüntünün keskinliğinden ve netliğinden ödün vermeden ortam yansımalarını büyük ölçüde azaltır. Görüntü. Köpük contalı kaplamaya sahip sağlam çerçeve, sorunsuz entegrasyonu destekler ve IP65 derecelendirmesi sağlayarak önden toza ve suya dayanıklılık sağlar ve bu da onu, halka açık yüksek kullanımlı uygulamalar için mükemmel hale getirir. Yatay ve dikey yönlendirme, hemen hemen her kurulumda esnek montaj olanakları sağlar. ProLite TF3215MC-B2, endüstriyel ortamlar, kontrol odaları ve etkileşimli multimedya için ideal çözümdür.



Dokunmatik teknolojisi - Kapasitif (PCAP)

Bu teknoloji, ekranı kaplayan cama entegre edilmiş mikro ince tellerden oluşan bir sensör ızgarası kullanır. İnsan parmağı camın üzerine yerleştirildiğinde sensör ızgarasının elektriksel özellikleri değişir, dokunma algılanır. Cam kaplama sayesinde bu teknoloji son derece dayanıklıdır ve cam çizilse bile dokunma işlevi etkilenmez. Mükemmel görüntü performansı sunar ve insan parmağıyla (ayrıca lateks eldivenli) ve stylus kalemle çalışır.



Silikon Conta

Monitörün etrafındaki silikon conta (8 mm), kusursuz entegrasyon ve optimum toz koruması sağlar.

01 EKRAN ÖZELLİKLERİ

Ekran Boyutu	31.5", 80cm
Diyagonal	80cm
Panel	VA
Çözünürlük	1920 x 1080 (2.1 megapixel Full HD)
En-Boy Oranı	16:9
Panel Parlaklığı	500 cd/m ²
Parlaklık	460 cd/m ² (Dokunmatik ile)
Işık geçirgenliği	92%
Statik Kontrast	3000:1 (Dokunmatik ile)
Tepki süresi (GTG)	8ms
Görüntüleme Alanı	yatay/dikey: 178°/178°, sağ/sol: 89°/89°, yukarı/aşağı: 89°/89°
Yatay Sync	30 - 68kHz
Görüntülenebilir alan G x Y	698.4 x 392.8mm, 27.5 x 15.5"
Piksel Aralığı	0.3637mm

02 DOKUNMATİK

Dokunmatik Nokta Sayısı	30 (HID, yalnızca desteklenen işletim sistemiyle)
Dokunma doğruluğu	+/- 2mm
Desteklenen işletim sistemleri	Tüm iiyama monitörleri Tak ve Çalıştır özelliğine sahiptir ve Windows ve Linux ile uyumludur. Dokunmatik modeller için desteklenen işletim sistemiyle ilgili ayrıntılar için lütfen indirmeler bölümünde bulunan sürücü talimat dosyasına bakın.
Cam üzerinden	6mm

03 ARAYÜZLER / BAĞLANTILAR / KONTROLLER

Analog sinyal girişi	VGA x1
Dijital sinyal girişi	HDMI x1 DisplayPort x1
HDCP	evet

04 ÖZELLİKLER

Ekstra	camdan dokunma
Kiosk Modu	evet
Cam Kalınlığı	3mm
Cam Sertliği	7H
60950 Ball drop test	evet
Darbe testi	IK-7
Su ve toz koruması	IP65 (önden)
Su geçirmez conta	evet
OSD tuş kilidi	evet

05 GENEL

Kontrol Düğmeleri	Menü, Yukarı kaydır/ Parlaklık, Aşağı kaydır/ Kontrast, Seç, Güç
Kullanıcı kontrolleri	kontrast, parlaklık, otomatik ayarlama, Yatay konum, Dikey konum, faz, OSD Yatay konum, OSD Dikey konum, OSD zaman aşımı, sıfırlama, giriş seçimi, OSD dili, renk sıcaklığı, netlik, dokunmatik anahtar (normal, eldiven, camın içinden)

06 MEKANİK

Fansız tasarım	evet
Kablo yönetim sistemi	evet
Çalışma sıcaklığı aralığı	0°C - 40°C
Depolama sıcaklığı aralığı	- 20°C - 60°C
MTBF	50000 saat

07 PAKET İÇERİĞİNDEKİ AKSESUARLAR

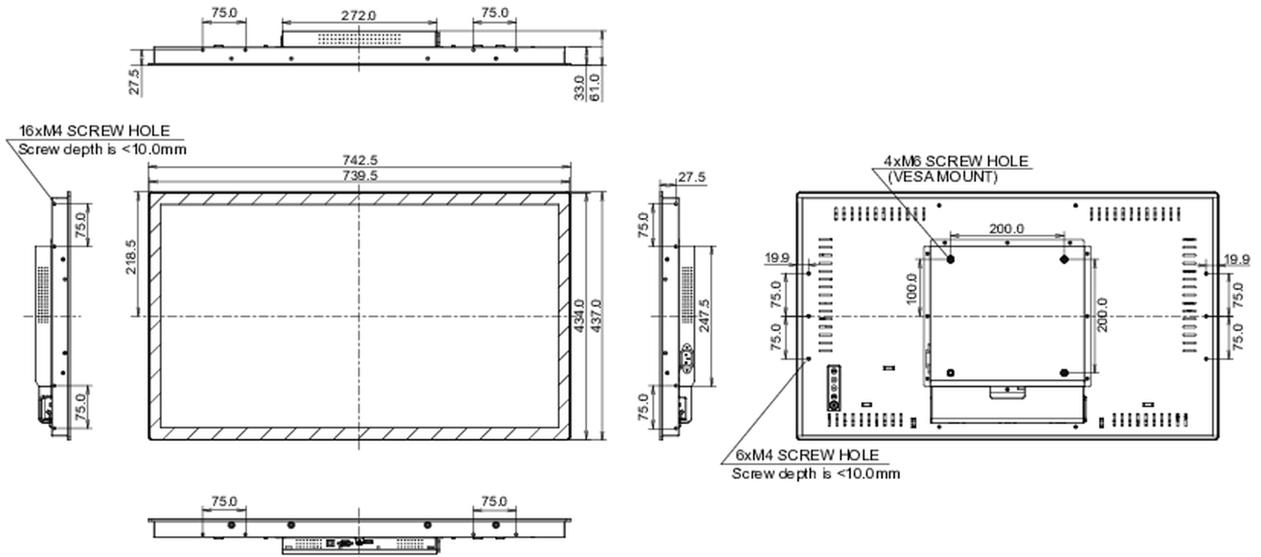
Kablolar	güç, USB, HDMI
Kablo kapağı	evet

08 GÜÇ YÖNETİMİ

Güç Kaynağı	AC 100 - 240V, 50/60Hz
Güç Tüketimi	32W tipik, 1.5W stand by, 0.3W off mode

09 ÖLÇÜLER / AĞIRLIK

Ürün boyutları G x Y x D	739.5 x 434 x 61mm
Kutu boyutları G x Y x D	890 x 630 x 155mm
Ağırlık (kutu hariç)	10kg
Ağırlık (kutu ile birlikte)	13.3kg
EAN kodu	4948570123667



All trademarks and registered trademarks acknowledged. E & O E. Specification subject to change without notice. All LCD's comply with ISO-9241-307:2008 in connection with pixel defects.

© IIYAMA CORPORATION. ALL RIGHTS RESERVED