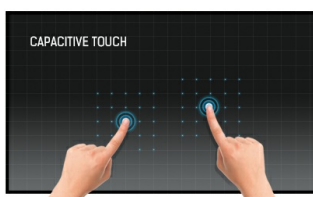




PCAP otvorenog okvira sa 30 tačaka dodira opremljen završnim slojem od pene, za besprekornu integraciju

ProLite TF3215MC-B2 koristi PCAP dodirnu tehnologiju i ugrađen je u privlačan okvir sa staklom od ivice do ivice. Zahvaljujući staklenom sloju koji prekriva ekran i robusnoj maski, garantuje visoku izdržljivost i otpornost na ogrebotine, što ga čini savršenim za reklamne panele i često primenljive javne aplikacije. Opremljen završnom oblogom od pene, podržava besprekornu integraciju u reklamne panele i pruža stepen zaštite IP65 što ga čini otpornim na prašinu i vodu sa prednje strane. Pejzažna i portretna orijentacija obezbeđuje fleksibilne mogućnosti montiranja u skoro svakoj instalaciji. ProLite TF3215MC-B1 je idealno rešenje kao integrator u reklamnim panelima, industrijskim okruženjima, kontrolnim sobama i za interaktivnu multimediju.



Touch tehnologija - Kapacitivna

Ova tehnologija koristi senzornu mrežu mikro finih žica integrisanih u staklo koje pokriva ekran. Dodir se prepoznaje jer se električne karakteristike mreže senzora menjaju kada se ljudski prst stavi na staklo. Zahvaljujući prekrivanju staklom ova je tehnologija vrlo izdržljiva, a funkcija dodira ostaje netaknuta čak i ako se staklo ogrebe. Nudi savršene performanse slike i radiće sa ljudskim prstom (takođe i u rukavicama od lateksa) i olovkom.



Izolacija penastom trakom

Penasta traka (8 mm) oko monitora osigurava besprekornu integraciju i optimalnu zaštitu od prašine.

01 KARAKTERISTIKE EKRANA

Dizajn	Otvoreni okvir
Dijagonala	31.5", 80cm
Panel	VA
Osnovna rezolucija	1920 x 1080 (2.1 megapixel Full HD)
Format ekrana	16:9
Osvetljenje	500 cd/m ²
Osvetljenje	460 cd/m ² sa dodirrom
Propusnost svetla	92%
Statički kontrast	3000:1 sa dodirrom
Vreme odziva (GTG)	8ms
Zona gledanja	horizontalno/vertikalno: 178°/178°, desno/levo: 89°/89°, gore/dole: 89°/89°
Podržane boje	16.7miliona 8bit
Horizontalna sinhronizacija	30 - 68KHz
Vidljiva površina Š x V	698.4 x 392.8mm, 27.5 x 15.5"
Razmak piksela	0.3637mm
Boja okvra	crna
Preporučena upotreba	maloprodaja

02 TOUCH

Touch tehnologija	projektivni kapacitivni
Tačke dodira	30 (HID; samo sa podržanim OS)
Preciznost dodira	+/- 2mm
Način dodira	prst, rukavica (lateks), kapacitivna olovka
Interfejs dodira	USB
Podržani operativni sistemi	Svi iiyama monitori su Plug & Play kompatibilni sa Windows Linux operativnim sistemima. Detalje o podržanom OS-u za modele osetljive na dodir potražite u odjeljku za preuzimanje u uputstvima za instalaciju drajvera.
Kroz staklo	6mm

03 KONEKTORI / KONTROLE

Ulaz analognog signala	VGA x1
Ulaz digitalnog signala	HDMI x1 DisplayPort x1
HDCP	da

04 KARAKTERISTIKE

Dodatno	dodirno staklo
Kiosk mod	da
Maksimalno neprekidno radno vreme	24/7
Debljina stakla	3mm
Tvrdoća stakla	7H
60950 test udara	da
Ispitivanje uticaja	IK-7
Zaštita od vode i prašine	IP65 (prednja strana)

Kućište (okvir)	metal
-----------------	-------

Vodootporno zaptivanje	da
------------------------	----

Zaključavanje OSD tastera	da
---------------------------	----

05 OPŠTE

OSD jezici	EN, DE, FR, ES, IT, CN, JP
------------	----------------------------

Kontrolni tasteri	Meni, Pomeranje na gore/Osvetljenost, Pomeranje na dole/Kontrast, Izbor, Napajanje
-------------------	--

Korisničke kontrole	kontrast, osvetljenost, automatsko podešavanje, položaj H., položaj V., faza, H. položaj OSD-a, V. položaj OSD-a, vremensko ograničenje OSD-a, resetovanje, izbor ulaza, jezik OSD-a, temperatura boje, oštrina, prekidač na dodir (normalno, rukavice, kroz staklo)
---------------------	--

Plug&Play	DDC2B
-----------	-------

06 MEHANIČKI

Orijentacija	pejzaž, portret
--------------	-----------------

Dizajniran bez ventilatora	da
----------------------------	----

VESA montiranje	200 x 200mm
-----------------	-------------

Sistem upravljanja kablovima	da
------------------------------	----

Opseg radne temperature	0°C - 40°C
-------------------------	------------

Temperatura skladištenja	- 20°C - 60°C
--------------------------	---------------

MTBF	50000 sati
------	------------

07 UKLJUČENI DODACI

Kablovi	Strujni kabl, USB, HDMI
---------	-------------------------

Upustva	kratko uputstvo, bezbednosni vodič
---------	------------------------------------

Poklopac kabla	da
----------------	----

08 UPRAVLJANJE NAPAJANJEM

Napajanje	interna
-----------	---------

Potrošnja energije	% 1W tipično, 1.5W stand by, 0.3W isključen
--------------------	---

09 ODRŽIVOST

Propisi	CE, EAC, RoHS podrška, ErP, WEEE, REACH, UKCA
---------	---

Klasa energetske efikasnosti (Regulation (EU) 2017/1369)	F
--	---

REACH SVHC	iznad 0.1%: Olova
------------	-------------------

10 DIMENZIJE / TEŽINA

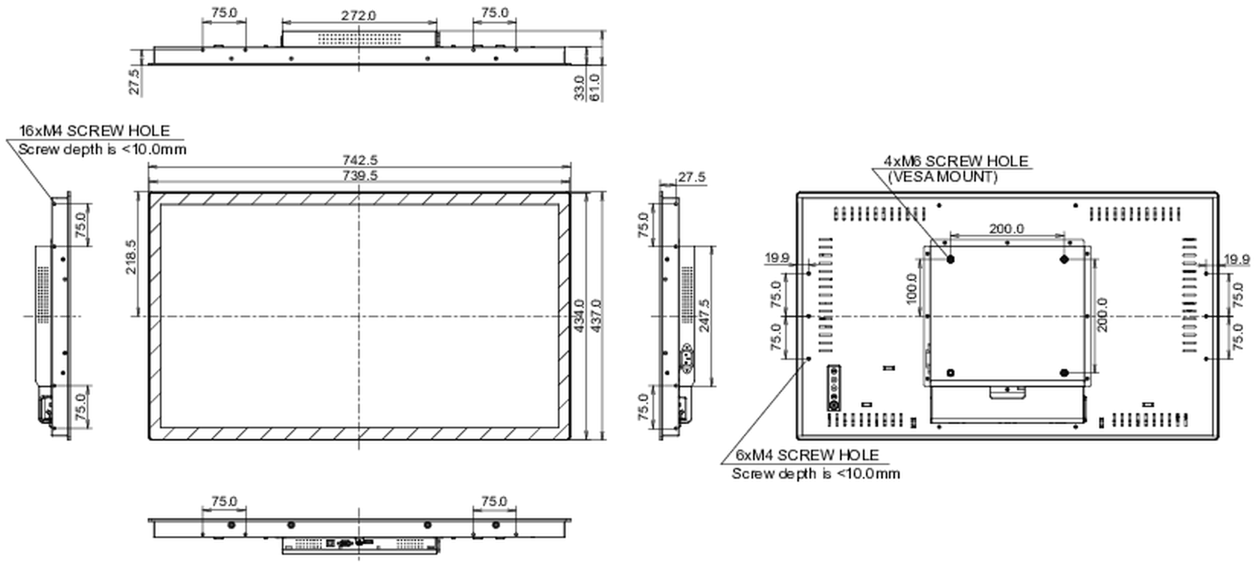
Dimenzije proizvoda Š x V x D	739.5 x 434 x 61mm
-------------------------------	--------------------

Dimenzije kutije Š x V x D	890 x 630 x 155mm
----------------------------	-------------------

Težina (bez kutije)	10kg
---------------------	------

Težina (sa kutijom)	13.3kg
---------------------	--------

EAN kod	4948570123667
---------	---------------



All trademarks and registered trademarks acknowledged. E & O E. Specification subject to change without notice. All LCD's comply with ISO-9241-307:2008 in connection with pixel defects.

© IYAMA CORPORATION. ALL RIGHTS RESERVED