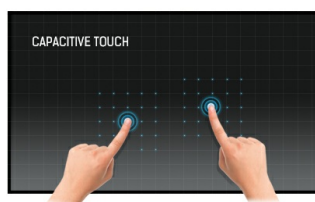




Monitor Open Frame PCAP da 31.5" con 30 punti tattili dotato di una guarnizione in schiuma per un'installazione perfetta

Il ProLite TF3215MC-B2 con tecnologia touch PCAP a 30 punti tattili è un monitor open frame con un accattivante design in vetro edge-to-edge. Grazie a questa superficie in vetro completamente priva di cornice, garantisce un'elevata durata e resistenza ai graffi, rendendolo perfetto per i sistemi kiosk e le applicazioni pubbliche ad alto uso. La tecnologia del pannello VA offre un contrasto più elevato e neri più scuri. Dotato di una guarnizione in schiuma, il monitor favorisce un'integrazione perfetta e la classe di protezione IP65 garantisce la resistenza alla polvere e all'acqua dalla parte anteriore. La flessibilità di un montaggio in orientamento verticale e orizzontale garantisce un funzionamento 24/7 in quasi tutte le installazioni. Il ProLite TF3215MC-B2 è la soluzione ideale per gli integratori di chioschi, ambienti industriali, sale di controllo e applicazioni multimediali interattive.



Tecnologia tattile - PCAP

Questa tecnologia si avvale di una griglia di sensori composta di fili micro sottili, integrata nel vetro che riveste lo schermo. Posizionando il dito sul vetro, le caratteristiche elettriche della griglia di sensori variano e quindi viene rilevato il tocco. Grazie al rivestimento in vetro, questa tecnologia non si danneggia con il tempo e la funzione touch rimane inalterata anche in caso di vetro graffiato. Offre una perfetta qualità delle immagini e funziona con il dito umano (anche se la mano indossa dei guanti in lattice) e con la stilo magnetica.



Guarnizione in materiale espanso

La finitura in materiale espanso (8 mm) intorno al monitor assicura un'integrazione perfetta e un'ottima protezione dalla polvere.

01 CARATTERISTICHE DISPLAY

Design	Open Frame
Diagonale	31.5", 80cm
Pannello	VA
Risoluzione nativa	1920 x 1080 (2.1 megapixel Full HD)
Format	16:9
Luminosità	500 cd/m ²
Luminosità	460 cd/m ² con touch
Trasmissione luce	92%
Contrasto statico	3000:1 con touch
Tempo di risposta (GTG)	8ms
Angolo di visione	orizzontale/verticale: 178°/178°, sinistra/destro 89°/89°, alto/giù: 89°/89°
Supporta colore	16.7mln 8bit
Siincronizzazione orizzontale	30 - 68kHz
Angolo di visione L x H	698.4 x 392.8mm, 27.5 x 15.5"
Pixel pitch	0.3637mm
cornice colore e finitura	nero
Uso raccomandato	retail

02 TOUCH

Tecnologia touchscreen	projective capacitive
Punti tocco	30 (HID solo con sistemi operativi supportati)
Precisione Touch	+/- 2mm
Modalità tocco	dito, guanto (latex), pennino capacitivo
Touch interface	USB
Sistema operativo supportato	Tutti i monitor iiyama sono Plug & Play e compatibili con Windows e Linux. Per ulteriori dettagli riguardo i sistemi operativi supportati per i modelli Touch, fare riferimento ai driver disponibili nella sezione Download.
Attraverso il vetro	6mm

03 INTERFACCE / CONNETTORI / CONTROLLI

Connettore ingresso analogico	VGA x1
Connettore ingresso digitale	HDMI x1 DisplayPort x1
HDCP	si

04 CARATTERISTICHE SPECIALI

Extra	tocco attraverso il vetro
Modalità kiosk	si
Tempo massimo di funzionamento non-stop	24/7
Spessore vetro	3mm
Resistenza vetro	7H
60950 Ball drop test	si
Test impatto	IK-7
Protezione ad acqua e polvere	IP65 (front)

Involucro (cornice)	metal
Tenuta all'acqua	si
Blocco OSD	si

05 GENERALE

Lingua OSD	EN, DE, FR, ES, IT, CN, JP
Pulsanti controllo	Menu, Scorrimento verso l'alto/Luminosità, Scorrimento verso il basso/Muto, Selezione, Alimentazione
Controllo utente	Immagine (contrasto, luminosità, posizione H, posizione V, fase, orologio, autoregolazione), avanzato (temp. colore, nitidezza), OSD (timeout, posizione H, posizione V, interruttore a sfioramento), opzione (reset, lingua, selezione sorgente, modalità di visualizzazione, fabbrica)
Plug&Play	DDC2B

06 MECCANICA

Orientamento	orizzontale, verticale
Fanless	si
Montaggio VESA	200 x 200mm
Passaggio cavi	si
Range temperatura operativa	0°C - 40°C
Range temperatura stoccaggio	- 20°C - 60°C
MTBF	50000 ora

07 ACCESSORI INCLUSI

Cavo	di alimentazione, USB, HDMI
Guida	guida rapida, guida di sicurezza
Copertura cavi	si

08 ALIMENTAZIONE

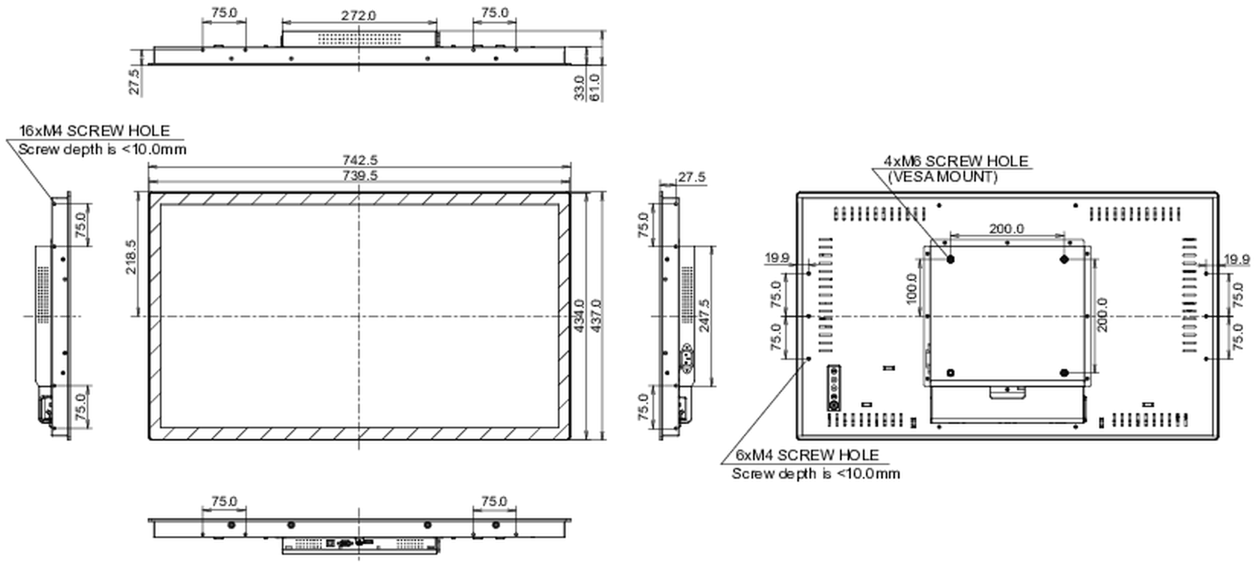
Unità di alimentazione	interno
Alimentazione	AC 100 - 240V, 50/60Hz
Consumo energia	32W tipico, 1.5W stand by, 0.3W spento

09 SOSTENIBILITA'

Norme	CE, EAC, RoHS support, ErP, WEEE, REACH, UKCA
Classe efficienza energetica (Regulation (EU) 2017/1369)	F
REACH SVHC	sopra 0.1%: Piombo

10 DIMENSIONI / PESO

Prodotti dimensioni L x H x P	739.5 x 434 x 61mm
Box dimensioni L x H x P	890 x 630 x 155mm
Peso (netto)	10kg
Peso (lordo)	13.3kg
EAN code	4948570123667



Tutti i marchi e i marchi registrati citati. E & O E. Specifiche soggette a modifiche senza preavviso. Tutti i display LCD è conforme alla norma ISO-9241-307:2008 in connessione con difetti dei pixel.

© IYAMA CORPORATION. ALL RIGHTS RESERVED