



55" 4K UHD Professional Digital Signage 24/7 display featuring Android OS, FailOver and Intel® SDM slot

Choose non-stop high performance and reliability with the ideal all-in-one signage solution for mission critical environments. The LH5575UHS from iiyama can be operated in landscape or portrait orientation in continual around the clock environments, 24/7 without any interruption. Its versatility can be adapted to your industry's display needs. On-board Android 11 OS means you can easily customize the display to your needs and install applications directly to it.

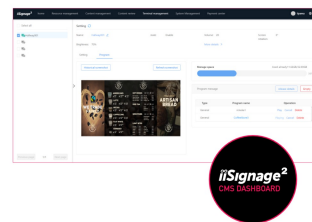
The on-board [iiSignage²](#) (Content Management System) gives you total control of your messaging and advertising remotely and safely. The SDM Slot provides embedded PC option for total flexibility, security and control, while the FailOver feature ensures your content is always actively displayed through your choice of inputs. The built-in (and removable) WiFi module means this series is ready for remote content delivery using your network.

With the [EShare app](#) you bring effortless ideation and efficient collaboration in your enterprise or school. You can start sharing wirelessly easier than ever before.



Android OS

Az Android OS-nek köszönhetően a kijelző könnyedén testre szabható az Ön igényeinek megfelelően úgy, hogy közvetlenül telepít rá alkalmazásokat.



iiSignage²

iiSignage² is our digital signage content management platform to easily show and control your content and to manage your displays in a secure way. The Content Management System (CMS) gives you total control of your messaging and advertising remotely and safely.

01 KIJELZŐ JELLEMZŐI

Dizájn	Vékony káva
Átló	54.6", 139cm
Panel	IPS, AG coated glass, matte finish, haze 25%
Natív felbontás	3840 x 2160 @60Hz (8.3 MegaPixels 4K UHD)
Képarány	16:9
Fényerő	500 cd/m ²
Statikus kontraszt	1200:1
Válaszidő (GTG)	8ms
Látótér	horizontális/vertikális: 178°/178°, jobb/bal: 89°/89°, fel/le: 89°/89°
Szín támogatás	1.07B 8bit+FRC (NTSC 72%)
Horizontális szinkronizálás	28 - 160kHz
Látható terület Sz x M	1209.6 x 680.4mm, 47.6 x 26.8"
Káva szélessége (oldal, felső, alsó)	14.9mm, 14.9mm, 14.9mm
Pixel magasság	0.315mm
Káva színe és felülete	fekete, matt

02 INTERFÉSZEK / CSATLAKOZÓK / VEZÉRLŐK

Digitális jelmbevet	HDMI x3 (v.2.0, max. 3840x2160 @60Hz, ARC on HDMI #3) DisplayPort x1 (v.1.2, max. 3840x2160 @60Hz)
Monitor vezérlő bemenet	RS-232c x1 (2.5mm sub-mini jack) RJ45 (LAN) x1 IR x1 (3.5mm stereo mini)
Digitális jelmkimenet	DisplayPort x1 (max. 3840x2160 @60Hz, MST-out Daisy Chain v.1.2)
Audio kimenet	Mini jack x1 Hangszórók 2 x 10W
Monitor vezérlő kimenet	RS-232c x1 (2.5mm sub-mini jack) IR loop through csatlakozó x1 (3.5mm stereo mini)
HDCP	v.2.2
USB portok	x2 (v.2.0)

03 JELLEMZŐK

Beépített szoftver	Android 11 OS, iiSignage2, FailOver, EShare
WiFi	igen (Built-in, 802.11ac)
Hardver	CPU: A73*4+A53*4, GPU: G52 MP8, RAM: 4GB, ROM: 32GB
Extra	Intel® SDM-L, micro SD card slot
Max. non-stop üzemidő	24/7
Anti képmegőrzés	igen
Videó fal / daisy chain lánc	Yes, (MST-output)
Média lejátszás	igen
Ház (káva)	fém

04 ÁLTALÁNOS

Képernyőn megjelenő nyelvek	EN, DE, FR, ES, IT, CN, RU, JP, CZ, NL, PL, SV, FI, DA, NB
Vezérlőgombok	Powe

Felhasználói vezérlők

picture (brightness, contrast, sharpness, black level, tint, colour, noise reduction, gamma selection, colour temperature, colour control, over scan, picture reset), screen (zoom mode, custom zoom, screen reset), audio (balance, treble, bass, volume, audio out, maximum volume, minimum volume, mute, audio reset, audio out sync, speaker setting), configuration 1 (switch on state, panel saving, RS232-routing, boot on source, WOL, configuration 1 reset, factory reset), Configuration 2 (OSD timeout, OSD H-Position, OSD V-position, rotation, information OSD, logo and animation, logo setting, animation setting, monitor ID, group ID, monitor information, DP version, DP monitors, HDMI version, configuration 2 reset), advanced option (no signal image, IR control, power LED light, tiling, off timer, schedule, HDMI with one wire, HDMI with one wire power off, FailOver, language, OSD transparency, power saving, SDM settings, advanced option reset), Android settings (network & internet, apps & notifications, display, signage display, security, language & input, date & time, about device)

Plug&Play	DDC2B
-----------	-------

05 MECHANIKUS

Tájélotás	tájkép, portré
-----------	----------------

Ventilátor nélküli kialakítás	igen
-------------------------------	------

VESA állvány	400 x 400mm
--------------	-------------

Működési hőmérséklet tartomány	0°C - 40°C
--------------------------------	------------

Tárolási hőmérséklet tartomány	- 20°C - 60°C
--------------------------------	---------------

MTBF	44.000 óra (kivéve háttérvilágítás)
------	-------------------------------------

06 TARTOZÉKOKAT TARTALMAZZA

Kábelek	áramellátás, HDMI, RS-232c
---------	----------------------------

Útmutatók	gyors üzembe helyezési útmutató, biztonsági útmutató
-----------	--

Egyéb	Stickers for screw holes, wire buckles
-------	--

Távirányító	igen (elemeket tartalmazza)
-------------	-----------------------------

07 ENERGIAGAZDÁLKODÁS

Tápegység	belső
-----------	-------

Áramellátás	AC 100 - 240V, 50/60Hz
-------------	------------------------

Energiafogyasztás	127W jellemző, 0.5W készenlét, 0.3W kikapcsolva
-------------------	---

Áramfogyasztás	0.5W készenlét
----------------	----------------

08 FENNTARTHATÓSÁG

Előírások	CB, CE, TÜV-Bauart, EAC, RoHS támogatás, ErP, WEEE, HATÓTÁVOLSÁG
-----------	--

Energiahatékonysági osztály ((EU) 2017/1369 rendelet)	G
---	---

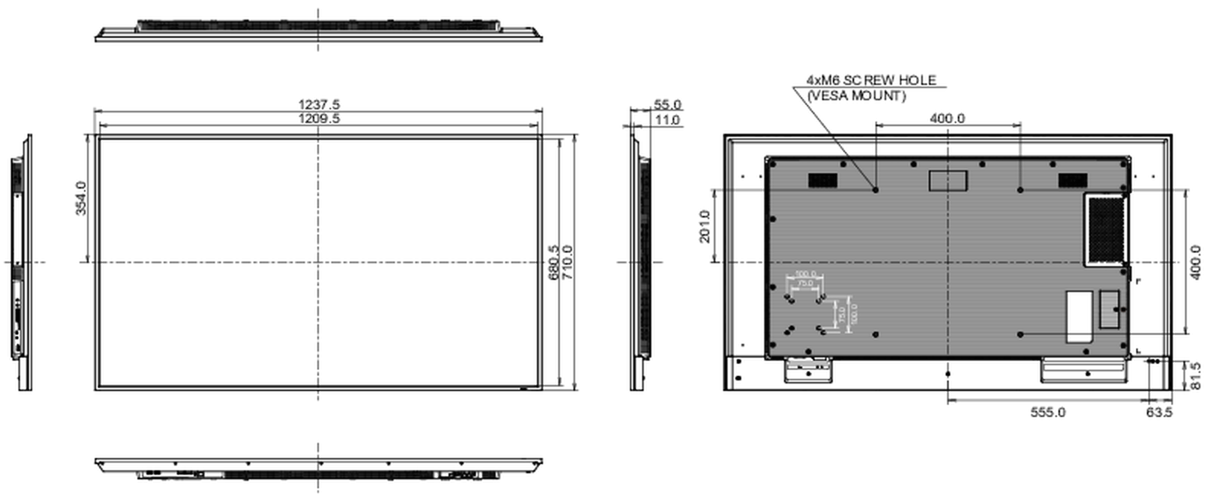
09 MÉRETEK / SÚLY

Termék méretei Sz x H x M	1237.5 x 710 x 55mm
---------------------------	---------------------

Doboz méretei Sz x H x M	1386 x 845 x 130mm
--------------------------	--------------------

Súly (doboz nélkül)	15.2kg
---------------------	--------

EAN kód	4948570123469
---------	---------------



All trademarks and registered trademarks acknowledged. E & O E. Specification subject to change without notice. All LCD's comply with ISO-9241-307:2008 in connection with pixel defects.

© IYAMA CORPORATION. ALL RIGHTS RESERVED