



**Moniteur professionnel 43’’ pour l’affichage dynamique avec fonctionnement 24/7 (paysage et portrait), résolution 4K UHD et slot Intel® SDM**

Choisissez des performances et une fiabilité élevées en continu avec la solution d’affichage tout-en-un idéale pour les environnements critiques. Le LH4375UHS de iiyama peut être utilisé en orientation paysage ou portrait dans des environnements continus, 24/7, sans aucune interruption. Sa polyvalence peut être adaptée aux besoins d’affichage de votre secteur. Le système d’exploitation Android 11 intégré vous permet de personnaliser facilement l’écran en fonction de vos besoins et d’installer des applications directement sur l’écran.

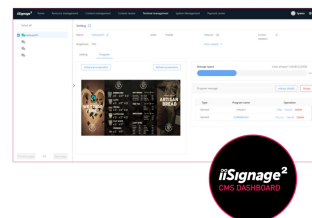
Le système [iiSignage²](#) (Content Management System) intégré vous permet de contrôler totalement votre message et votre publicité à distance et en toute sécurité. L’emplacement SDM permet d’intégrer un PC pour une flexibilité, une sécurité et un contrôle totaux, tandis que la fonction FailOver garantit que votre contenu est toujours activement affiché par le biais des entrées de votre choix. Le module WiFi intégré (et amovible) signifie que cette série est prête pour la diffusion de contenu à distance via votre réseau.

Grâce à l’application [EShare](#), vous pouvez créer des idées sans effort et collaborer efficacement au sein de votre entreprise ou de votre école. Vous pouvez commencer à partager sans fil plus facilement que jamais.



Android OS

Grâce au système d’exploitation Android vous pouvez facilement personnaliser l’affichage en fonction de vos besoins en y installant directement des applications.



iiSignage²

iiSignage² est notre plateforme de gestion de contenu d’affichage numérique pour afficher et contrôler facilement votre contenu et pour gérer vos affichages. Le logiciel de gestion de contenu (CMS) vous donne un contrôle total de vos messages et de votre publicité à distance et en toute sécurité.

## 01 CARACTÉRISTIQUES DE L'ÉCRAN

|                                  |   |
|----------------------------------|---|
| Design                           | cadre fin   |
| Diagonale                        | 42.5", 108cm  |
| Matrice                          | IPS, verre avec revêtement antireflet, finition mate, opacité 25%                   |
| Résolution native                | 3840 x 2160 @60Hz (8.3 MegaPixels 4K UHD)   |
| Le ratio d'aspect                | 16:9  |
| Luminosité                       | 500 cd/m <sup>2</sup>   |
| Contraste                        | 1200:1  |
| Temps de réponse (GTG)           | 8ms   |
| Angle de vision                  | horizontal/vertical: 178°/178°, droit/gauche: 89°/89°, en avant/en arrière: 89°/89° |
| Couleurs supportées              | 1.07B (8bit+FRC) (NTSC 72%)   |
| Fréquence horizontale            | 28 - 160kHz   |
| Surface de travail H x L         | 941 x 529mm, 37 x 20.8"   |
| Largeur Cadre (côtés, haut, bas) | 14.9mm, 14.9mm, 14.9mm  |
| Taille du pixel                  | 0.245mm   |
| Couleur du cadre et finition     | noir, mate  |

## 02 PORTS ET CONNECTEURS

|                                 |   |
|---------------------------------|---|
| Entrée signal digital           | HDMI x3 (v.2.0, max. 3840x2160 @60Hz, ARC on HDMI #3)<br>DisplayPort x1 (v.1.2, max. 3840x2160 @60Hz) |
| Entrées de contrôle du moniteur | RS-232c x1 (2.5mm sub-mini jack)<br>RJ45 (LAN) x1<br>IR x1 (3.5mm stéréo mini)                        |
| Sortie signal digital           | DisplayPort x1 (max. 3840x2160 @60Hz, MST-out Daisy Chain v.1.2)                                      |
| Sorties Audio                   | Mini jack x1<br>Haut-parleurs 2 x 10W   |
| Sortie moniteur de contrôle     | RS-232c x1 (2.5mm sub-mini jack)<br>IR loop through x1 (3.5mm stéréo mini)                            |
| HDCP                            | v.2.2   |
| Ports USB                       | x2 (v.2.0)  |

## 03 CARACTÉRISTIQUES

|   |   |
|---|---|
| Logiciel intégré                          | Android 11 OS, iiSignage2, FailOver, EShare         |
| WiFi                                      | oui (Intégré, 802.11ac)                             |
| Matériel                                  | CPU: A73*4+A53*4, GPU: G52 MP8, RAM: 4GB, ROM: 32GB |
| Extra                                     | Intel® SDM-S, micro SD card slot                    |
| Durée maximum d'utilisation en discontinu | 24/7  |
| Anti rétention d'image                    | oui   |
| Mur d'images / daisy chain                | Oui, (sortie MST)                                   |
| Lecteur Media                             | oui   |
| Matière du cadre                          | metal   |

## 04 GENERAL

|                     |  |
|---------------------|--|
| Langues OSD         | EN, DE, FR, ES, IT, CN, RU, JP, CZ, NL, PL, SV, FI, DA, NB |
| Boutons de contrôle | Alimentation   |

## Paramètres réglables

image (luminosité, contraste, netteté, niveau de noir, teinte, couleur, réduction du bruit, sélection du gamma, température de couleur, contrôle de la couleur, surbalayage, réinitialisation de l'image), écran (mode zoom, zoom personnalisé, réinitialisation de l'écran), audio (balance, aigus, basses, volume, sortie audio, volume maximum, volume minimum, muet, réinitialisation audio, synchronisation de la sortie audio, réglage des haut-parleurs), configuration 1 (état d'activation, sauvegarde du panneau, routage RS232, démarrage sur la source, WOL, réinitialisation de la configuration 1, réinitialisation d'usine), configuration 2 (délai d'attente OSD, position H OSD, position V OSD, rotation, informations OSD, logo et réglage du logo d'animation, réglage de l'animation, ID du moniteur, ID du groupe, informations sur le moniteur, version DP, moniteurs DP, version HDMI, réinitialisation de la configuration 2), option avancée (no signal image, contrôle IR, lumière LED d'alimentation, carrelage, minuterie d'arrêt, calendrier, HDMI avec un fil, HDMI avec un fil hors tension, FailOver, langue, transparence OSD, économie d'énergie, réinitialisation de l'option avancée), paramètres Android (réseau et internet, applications et notifications, affichage, affichage de la signalisation, sécurité, langue et entrée, date et heure, à propos de l'appareil)

Plug&Play

DDC2B

## 05 MECANIQUE

Orientation

paysage, portrait

Conception sans ventilateur

oui

Montage VESA

200 x 200mm

Température d'utilisation

0°C - 40°C

Température de stockage

- 20°C - 60°C

MTBF

44.000 heures (sauf rétro-éclairage)

## 06 ACCESSOIRES INCLUS

Câbles

câble d'alimentation, HDMI, RS-232c

Guides

guide démarrage rapide, guide de sécurité

Autres

Autocollants pour les trous de vis

Télécommande

oui (batteries inclus)

## 07 GESTION DE L'ÉNERGIE

Bloc d'alimentation

interne

Alimentation

AC 100 - 240V, 50/60Hz

Gestion d'alimentation

104W typique, 0.5W en veille, 0.3W éteint

## 08 NORMES

Certifications

CB, CE, TÜV-Bauart, EAC, RoHS support, ErP, WEEE, REACH

Classe d'efficacité énergétique (Regulation (EU) 2017/1369)

G

## 09 DIMENSIONS / POIDS

Dimensions produit L x H x P

968 x 557 x 54mm

Dimensions de la boîte L x H x P

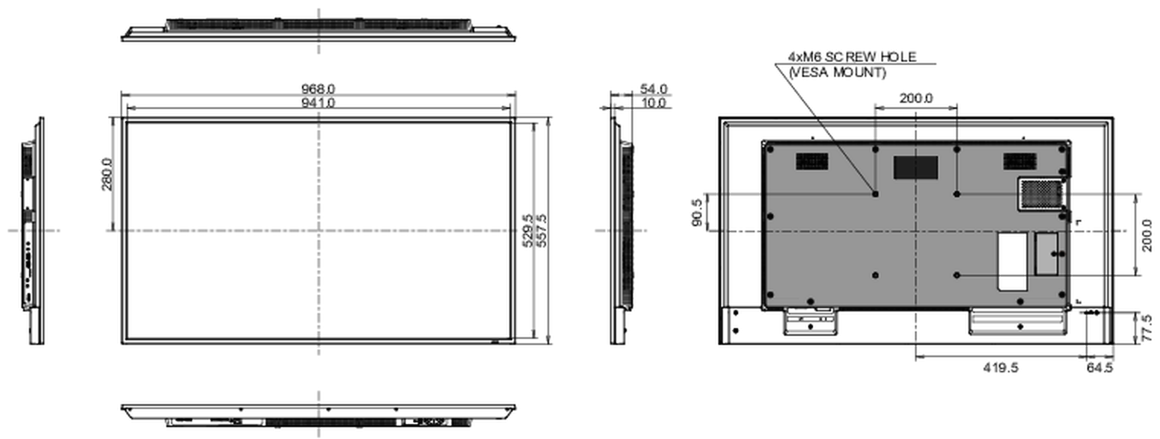
1075 x 683 x 127mm

Poids (sans boîte)

8.9kg

Code EAN

4948570123445



*Toutes les marques nommées sur ce site sont des marques déposées. iiyama ne pourra être tenu responsable d'éventuelles erreurs ou omissions contenues sur ce site. Tous les écrans LCD iiyama sont conformes à la norme ISO-9241-307:2008 pour ce qui concerne les défauts de pixel.*

© IIYAMA CORPORATION. ALL RIGHTS RESERVED