

## Pantalla profesional 98" 4K UHD para señalización digital con sistema operativo Android, iiSignage<sup>2</sup> y ranura OPS PC

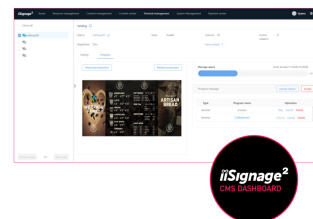
Elija alto rendimiento superior y la fiabilidad ininterrumpida con la solución de visualización todo en uno ideal para entornos críticos. Esta pantalla de alta luminosidad de 500 cd/m<sup>2</sup> es una herramienta empresarial potente que lleva sus esfuerzos de marketing y comunicación al siguiente nivel. Con su sistema operativo Android 11, el software de gestión de contenido [iiSignage<sup>2</sup>](#), las funciones Signal FailOver y [EShare](#), esta pantalla ofrece una experiencia de usuario sencilla, facilitando la creación, gestión y compartición de contenido. La ranura PC OPS proporciona una opción de PC integrada para flexibilidad, seguridad y control total.

El LH9875UHS de iiyama puede usarse en orientación tanto horizontal como vertical las 24 horas del día, los 7 días de la semana, sin interrupciones. Gracias al WiFi, esta serie está preparada para la entrega remota de contenidos a través de su red. También puede optar por el control LAN. Ya sea utilizada en ventas al por menor, corporativos, hospitalidad o entornos educativos, el LH9875UHS-B1AG sin duda cautivará a su audiencia y dejará una impresión duradera.



Android OS

Gracias al sistema operativo Android puede fácilmente personalizar la pantalla según sus necesidades instalando aplicaciones directamente en ella.



iiSignage<sup>2</sup>

iiSignage<sup>2</sup> es nuestra plataforma de gestión de contenidos de señalización digital para mostrar y controlar fácilmente sus contenidos y gestionar sus pantallas de manera segura. El Sistema de gestión de contenidos (CMS) le ofrece un control total de su mensajería y publicidad de forma remota y segura.

## 01 CARACTERÍSTICAS DE LA PANTALLA

Diseño	Thin bezel
Diagonal	97.5", 247.7cm
Pantalla	IPS, revestimiento antirreflejos, acabado mate, opacidad 25%
Resolución nativa	3840 x 2160 @60Hz (8.3 MegaPixels 4K UHD)
Resolucion nativa	60Hz
Relación de aspecto	16:9
Brillo	500 cd/m <sup>2</sup>
Contraste estático	1200:1
Tiempo de respuesta (GTG)	8ms
Área de visualización	horizontal/vertical: 178°/178°, derecho/izquierdo: 89°/89°, arriba/abajo: 89°/89°
Soporte de Color	1.07G (8 Bits+FRC) (NTSC 72%)
Sincronización horizontal	28 - 160kHz
Área de visualización h x v	2159 x 1214mm, 85 x 47.8"
diseño de bisel (lados, parte superior, parte inferior)	14.9mm, 14.9mm, 14.9mm
Pixel pitch	0.562mm
Bisel color y acabado	negro, mate

## 02 INTERFACES / CONECTORES / CONTROLADORES

Conector de entrada analógica	VGA x1 (DVI-I: VGA+DVI)
Conector de entrada digital	DVI x1 (max. 1920x1080@60Hz) HDMI x3 (v.2.0, max. 3840x2160 @60Hz, ARC on HDMI #3) DisplayPort x1 (v.1.4, max. 3840x2160 @60Hz)
Entrada de audio	Mini jack x1 (3.5mm)
Entrada de control del monitor	RS-232c x1 (2.5mm sub-mini jack) RJ45 (LAN) x1 IR x1 (3.5mm stereo mini)
Conector de salida digital	DisplayPort x1 (max. 3840x2160 @60Hz, MST-out Daisy Chain v.1.2)
Salida de audio	Mini jack x1 (3.5mm) Altavoces 2 x 16W
Monitor controles de salida	RS-232c x1 (2.5mm sub-mini jack) Bucle IR x1 (3.5mm stereo mini)
HDCP	v.1.4 & 2.2
Puertos USB	x2 (v.2.0)

## 03 CARACTERÍSTICAS

Software integrado	Android 11 OS, iiSignage <sup>2</sup> , FailOver, EShare
WiFi	sí (Built-in, 2.4G/ 5G)
Hardware	CPU: A73*4+A53*4, GPU: Mali G52 MP8, RAM: 4GB, ROM: 32GB
Extra	Slot OPS PC, slot para tarjeta micro SD, Kit di montaggio a parete incluso (VESA 800x600mm)
Opratividad	24/7
Retención antiimagen	si
pared de video / conexión en cadena	Sí, (salida MST)
Reproducción multimedia	si
Carcasa (bisel)	metal

## 04 GENERAL

OSD idioma	EN, DE, FR, ES, IT, CN, RU, JP, CZ, NL, PL, SV, FI, DA, NB
Controles	Alimentación, Silenciar, Entrada, Volumen +, Volumen -, Subir, Bajar, Menú
Los controles de usuario	imagen (brillo, contraste, nitidez, nivel de negro, matiz, color, reducción de ruido, selección gamma, temperatura de color, control de color, sobreexploración, reinicio de imagen), pantalla (posición H., posición V. posición, reloj, fase de reloj, modo de zoom, zoom personalizado, ajuste automático, reinicio de pantalla), audio (balance, agudos, graves, volumen, salida de audio, volumen máximo, volumen mínimo, silencio, fuente de audio, reinicio de audio, sincronización de salida de audio, ajuste de altavoces), configuración 1 (estado de encendido, guardado de panel, enrutamiento RS232, arranque en fuente, WOL, reinicio de configuración 1, reinicio de fábrica), configuración 2 (tiempo de espera de OSD, posición H de OSD, posición V de OSD, rotación, OSD de información, ajuste de logotipo y logotipo de animación, configuración de la animación, ID del monitor, ID del grupo, información del monitor, versión DP, monitores DP, versión HDMI, restablecimiento de la configuración 2), opción avanzada (control IR, luz LED de encendido, control del teclado, embaldosado, temporizador de apagado, programación, HDMI con un cable, HDMI con un cable apagado, FailOver, idioma, transparencia OSD, ahorro de energía, restablecimiento de la opción avanzada), configuración Android (red e Internet, aplicaciones y notificaciones, pantalla, pantalla de señalización, seguridad, idioma y entrada, fecha y hora, acerca del dispositivo)
Plug&Play	DDC2B

## 05 ASPECTOS MECÁNICOS

Orientación	Horizontal, vertical
Diseño sin ventiladores	si
Montaje VESA	800 x 600mm
Rango de temperatura de funcionamiento	0°C - 40°C
Rango de temperatura de almacenamiento	- 20°C - 60°C
MTBF	50.000 horas (no incluye retroiluminación)

## 06 ACCESSORIES INCLUDED

Cable	de alimentación, HDMI, RS-232c
Guía	guía de inicio rápido, guía de seguridad
Otro	Soporte de montaje en pared, Guía de montaje en pared, Tornillos, Anclajes de tornillo, Pegatinas para agujeros de tornillo
Mando a distancia	sí (pilas incluidas)

## 07 GESTIÓN DE ENERGÍA

Unidad de fuente de alimentación	interno
Fuente de alimentación	AC 100 - 240V, 50/60Hz
Gestión de energía	331W typical, Modo en espera 0.5W, Modo apagado 0.3W

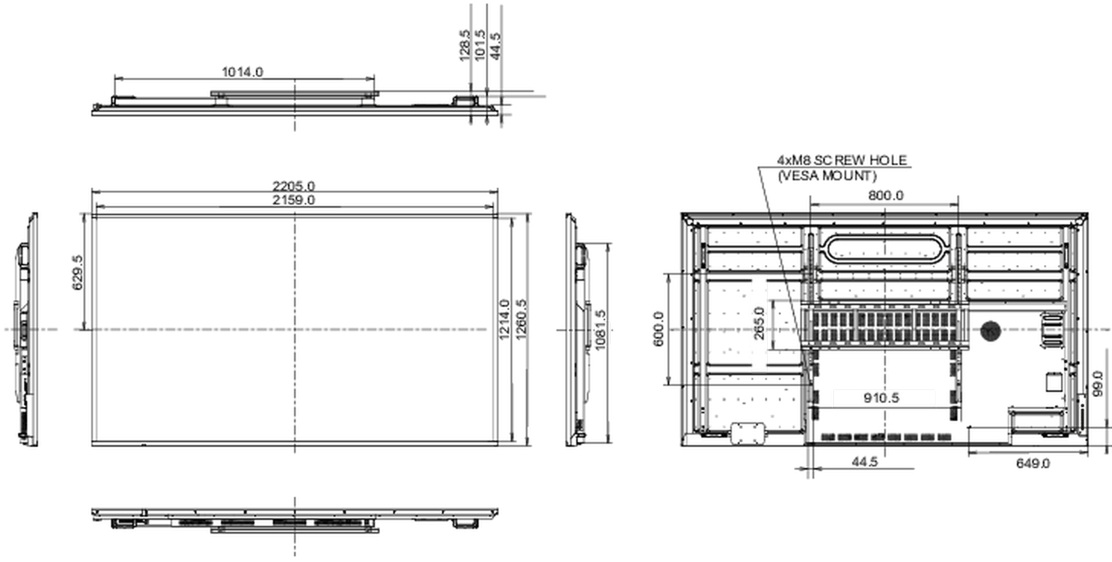
## 08 SOSTENIBILIDAD

Certificados	CB, CE, TÜV-Bauart, EAC, RoHS support, ErP, WEEE, REACH, UKCA
Clase de eficiencia energética (Regulation (EU) 2017/1369)	G

## 09 DIMENSIONES / PESO

Producto dimensiones W x H x D	2204.9 x 101.7 x 1260.4mm
--------------------------------	---------------------------

Dimensiones de la caja (ancho x alto x fondo)	2525 x 435 x 1750mm
Peso (sin caja)	83.6kg
Código EAN	4948570123438



All trademarks and registered trademarks acknowledged. E & O E. Specification subject to change without notice. All LCD's comply with ISO-9241-307:2008 in connection with pixel defects.

© IYAMA CORPORATION. ALL RIGHTS RESERVED