

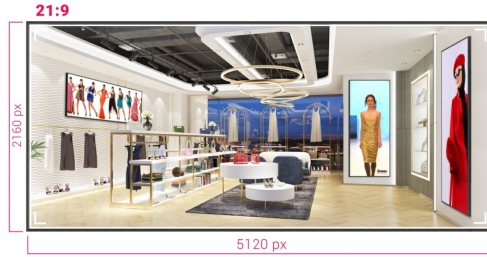
**LFD - SIGNAGE DISPLAYS**

## 105" Professional 5KUW Display for specialised 21:9 panoramic commercial signage



Experience a true 21:9 Panoramic Ultra-Wide view for all your content with the jaw-dropping 105" displays of iiyama. This super-sleek thin bezel design display shows vibrant and larger-than-life imagery and videos using 5KUW resolution to make the difference.

Whether installed in mission-critical control room facilities or vibrant digital signage for high-end retail spaces, this iiyama 105" large-format display offers businesses an easy and effective solution to help capture their audience's attention. Designed to perform in continual, around-the-clock environments, the LH10551UWS-B1AG can be installed and utilised in landscape and portrait orientation to create the most stimulating imagery in any space.



## Flexible Orientation

The ability to position the displays in landscape or portrait orientation means you can make the most of any space and bring your messaging, advertisements, videos and safety information to your audience.

## 21:9 Ultra-Wide Screen

With an ultra-wide aspect ratio, this professional display provides an expansive canvas to accommodate panoramic commercial signage. The 21:9 Ultra Wide format is also the perfect optimisation for your content capabilities, enhancing our messages and simultaneously attracting your audience on a larger scale.



## 5K - 11 Mega Pixels

Experience stunning visuals on this IPS panel with 5KUW resolution (5120x2160), offering crisp and clear images for a truly immersive viewing experience.

## USB-C Connection

Delivers the latest in video, audio and Touch signal, all through one port.

## SPECIFIKÁCIÓ

### 01 KIJELZŐ JELLEMZŐI

Dizájn	Vékony káva
Átló	104.7", 265.9cm
Panel	IPS, AG coated glass, matte finish
Natív felbontás	5120 x 2160 @60Hz (14.75 megapixel, 5KUW)
Képarány	21:9
Fényerő	500 cd/m <sup>2</sup>
Statikus kontraszt	1200:1
Válaszidő (GTG)	8ms
Látótér	horizontális/vertikális: 178°/178°, jobb/bal: 89°/89°, fel/le: 89°/89°
Szín támogatás	1.07G (8 Bits+FRC) (NTSC 85%)
Horizontális szinkronizálás	30 - 140kHz
Látható terület Sz x M	2450 x 1033.6mm, 96.5 x 40.7"
Pixel magasság	0.479mm
Káva színe és felülete	fekete, matt

### 02 INTERFÉSZEK / CSATLAKOZÓK / VEZÉRLŐK

Digitális jebemenet	HDMI x1 (2.0, max. 3840x2160 @60Hz) DisplayPort x1 (1.4, max. 5120x 2160 @60Hz) USB-C x1 (2.0 (signal only), 5120x2160 @60Hz (DP 1.4 Alt mode))
Monitor vezérlő bemenet	RJ45 (LAN) x1 (Supports RS232c over Ethernet only)
Digitális jelkimenet	DisplayPort x1 (1.4, max. 5120x 2160 @60Hz, SST (Single Stream Transport ) Screen Mirror)
Audio kimenet	S/PDIF (Optikai) x1 Mini jack x1 (3.5mm) Hangszórók 2 x 10W
HDCP	v.2.2
USB HUB	x4 (2.0)

### 03 JELLEMZŐK

Hardver	RAM: 256MB, ROM: 16MB
Extra	OPS PC Slot
Max. non-stop üzemidő	24/7
Anti képmegőrzés	igen
Videó fal / daisy chain lánc	Yes, Daisy Chain (SST format)
Ház (káva)	fém

### 04 ÁLTALÁNOS

<b>Képernyőn megjelenő nyelvek</b>	EN, DE, FR, ES, IT, CN, RU, JP, CZ, NL, PL
<b>Vezérlőgombok</b>	Menu, Up, Down, Volume +, Volume -, Mute, Power, Power Indicator, Remote Sensor
<b>Felhasználói vezérlők</b>	picture (brightness, contrast, sharpness), Audio (treble, bass, balance, speakers, volume), OSD setup (language, OSD H-Position, OSD V-position, transparency, OSD timeout, OSD rotation), advanced settings (colour temp., custom colour temp., gamma), general settings (power management, LED, RC lock, picture format, factory reset), other settings (source input, DP-OUT mirror, LAN, SW version)
<b>Plug&amp;Play</b>	DDC2B

## 05 MECHANIKUS

<b>Tájolás</b>	tájkép, portré
<b>Ventilátor nélküli kialakítás</b>	igen
<b>VESA állvány</b>	1500 x 600mm
<b>Működési hőmérséklet tartomány</b>	0°C - 40°C
<b>Tárolási hőmérséklet tartomány</b>	- 20°C - 60°C
<b>MTBF</b>	50.000 óra (kivéve háttérvilágítás)

## 06 TARTOZÉKOKAT TARTALMAZZA

<b>Kábelek</b>	áramellátás, HDMI, RS-232c
<b>Útmutatók</b>	gyors üzembe helyezési útmutató, biztonsági útmutató
<b>Egyéb</b>	Stickers for screw holes, wire buckles
<b>Távírányító</b>	igen (elemeket tartalmazza)

## 07 ENERGIAGAZDÁLKODÁS

<b>Tápegység</b>	belső
<b>Áramellátás</b>	AC 100 - 240V, 50/60Hz
<b>Energiafogyasztás</b>	247W jellemző, 0.5W készenlét, 0.3W kikapcsolva
<b>Áramfogyasztás</b>	0.5W készenlét

## 08 FENNTARTHATÓSÁG

<b>Előírások</b>	CB, CE, TÜV-Bauart, EAC, RoHS támogatás, ErP, WEEE, HATÓTÁVOLSÁG, UKCA
<b>Energiahatékonysági osztály ((EU) 2017/1369 rendelet)</b>	G

## 09 MÉRETEK / SÚLY

<b>Termék méretei Sz x H x M</b>	2487.4 x 1070.6 x 99.1mm
<b>Doboz méretei Sz x H x M</b>	2683 x 1407 x 339mm

Súly (doboz nélkül) 60.14kg

Súly (dobozzal) 88.7kg

EAN kód 4948570121977

