

LFD - SIGNAGE DISPLAYS

Écran professionnel 5KUW 105" pour la signalisation commerciale panoramique spécialisée 21:9

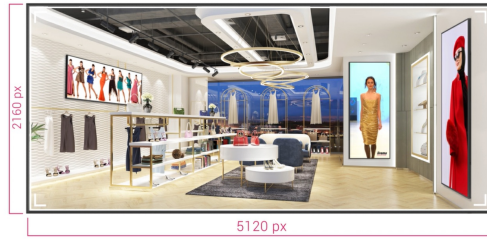


Faites l'expérience d'un véritable affichage panoramique 21:9 ultra-large pour tous vos contenus avec les écrans 105" d'Iiyama. Cet écran au design élégant affiche des images et des vidéos éclatantes et plus grandes que nature grâce à une résolution de 5KUW qui fait la différence.

Qu'il soit installé dans une salle de contrôle critique ou qu'il s'agisse d'un affichage dynamique pour des espaces de vente, cet écran grand format Iiyama de 105 pouces offre aux entreprises une solution simple et efficace pour capter l'attention de votre public. Conçu pour fonctionner en continu 24/7, le LH10551UWS-B1AG peut être installé et utilisé en orientation paysage et portrait pour créer l'imagerie la plus stimulante dans n'importe quel espace.



21:9



La possibilité de positionner les écrans en orientation paysage ou portrait vous permet de tirer le meilleur parti de n'importe quel espace et d'apporter vos messages, publicités, vidéos et informations de sécurité à votre public.

21:9 Écran Ultra-Large

Avec un format d'image ultra-large, cet écran professionnel offre un espace étendu pour accueillir une signalisation commerciale panoramique. Le format 21:9 ultra-large est également l'optimisation parfaite pour vos capacités de contenu, améliorant vos messages et attirant simultanément votre public sur une plus grande échelle.

5K - IPS

Full HD VA



5K - 11 Mega Pixels

Découvrez des visuels époustouffants avec la résolution 5KUW (5120x2160) offrant des images nettes et claires pour une expérience visuelle vraiment immersive.

USB-C Connection

Transmet les derniers signaux vidéo, audio et tactiles via un seul port.

LES SPÉCIFICATIONS

01 CARACTÉRISTIQUES DE L'ÉCRAN

Design	cadre fin
Diagonale	104.7", 265.9cm
Matrice	IPS, verre avec revêtement antireflet, finition mate
Résolution native	5120 x 2160 @60Hz (14.75 megapixel, 5KUW)
Le ratio d'aspect	21:9
Luminosité	500 cd/m ²
Contraste	1200:1
Temps de réponse (GTG)	8ms
Angle de vision	horizontal/vertical: 178°/178°, droit/gauche: 89°/89°, en avant/en arrière: 89°/89°
Couleurs supportées	1.07G (8 Bits+FRC) (NTSC 85%)
Fréquence horizontale	30 - 140kHz
Surface de travail H x L	2450 x 1033.6mm, 96.5 x 40.7"
Taille du pixel	0.479mm
Couleur du cadre et finition	noir, mate

02 PORTS ET CONNECTEURS

Entrée signal digital	HDMI x1 (2.0, max. 3840x2160 @60Hz) DisplayPort x1 (1.4, max. 5120x 2160 @60Hz) USB-C x1 (2.0 (signal only), 5120x2160 @60Hz (DP 1.4 Alt mode))
Entrées de contrôle du moniteur	RJ45 (LAN) x1 (Prise en charge de RS232c uniquement via Ethernet)
Sortie signal digital	DisplayPort x1 (1.4, max. 5120x 2160 @60Hz, SST (Single Stream Transport) Screen Mirror)
Sorties Audio	S/PDIF (Optical) x1 Mini jack x1 (3.5mm) Haut-parleurs 2 x 10W
HDCP	v.2.2
USB HUB	x4 (2.0)

03 CARACTERISTIQUES

Matériel	RAM: 256MB, ROM: 16MB
Extra	Emplacement pour PC OPS
Durée maximum d'utilisation en discontinue	24/7
Anti rétention d'image	oui
Mur d'images / daisy chain	Oui, en chaîne (Daisy Chain) via DP-OUT (format SST)
Matière du cadre	metal

04 GENERAL

Langues OSD	EN, DE, FR, ES, IT, CN, RU, JP, CZ, NL, PL
Boutons de contrôle	Menu, Haut, Bas, Volume +, Volume -, Muet, Alimentation, Indicateur d'alimentation, Capteur à distance
Paramètres réglables	image (luminosité, contraste, netteté), audio (aigus, graves, balance, haut-parleurs, volume), configuration OSD (langue, position H. de l'OSD, position V. de l'OSD, transparence, délai de l'OSD, rotation de l'OSD), paramètres avancés (température des couleurs, température des couleurs personnalisée, gamma), paramètres généraux (gestion de l'alimentation, LED, verrouillage RC, format d'image, réinitialisation d'usine), autres paramètres (entrée de la source, miroir DP-OUT, LAN, version du logiciel)
Plug&Play	DDC2B

05 MECANIQUE

Orientation	paysage, portrait
Conception sans ventilateur	oui
Montage VESA	1500 x 600mm
Température d'utilisation	0°C - 40°C
Température de stockage	- 20°C - 60°C
MTBF	50.000 heures (sauf rétro-éclairage)

06 ACCESSOIRES INCLUS

Câbles	câble d'alimentation, HDMI, RS-232c
Guides	guide démarrage rapide, guide de sécurité
Autres	Autocollants pour les trous de vis
Télécommande	oui (batteries inclus)

07 GESTION DE L'ÉNERGIE

Bloc d'alimentation	interne
Alimentation	AC 100 - 240V, 50/60Hz
Gestion d'alimentation	247W typique, 0.5W en veille, 0.3W éteint

08 NORMES

Certifications	CB, CE, TÜV-Bauart, EAC, RoHS support, ErP, WEEE, REACH, UKCA
Classe d'efficacité énergétique (Regulation (EU) 2017/1369)	G

09 DIMENSIONS / POIDS

Dimensions produit L 2487.4 x 1070.6 x 99.1mm
x H x P

Dimensions de la 2683 x 1407 x 339mm
boîte L x H x P

Poids (sans boîte) 60.14kg

Poids (avec boîte) 88.7kg

Code EAN 4948570121977

