



32" WQHD monitor sa VA panelom

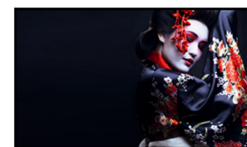
ProLite XU3294QSU ima VA WQHD (2560x1440) rezoluciju koja pruža preciznu i konzistentnu reprodukciju boja, odličnu definiciju i široke uglove gledanja. Kao takav, čini idealno rešenje kao samostalni ekran za poboljšanu produktivnost, analizu podataka i zahtevne kancelarijske aplikacije. Opremljen zvučnicima, USB 3.0 čvorištem sa 2 porta, utičnicom za slušalice, HDMI i DisplayPort priključcima, kao i funkcijom redukcije plavog svetla čine ovaj ekran od 32" XU3294QSU idealnim bilo za kancelarijsku ili kućnu upotrebu.

Takođe dostupan sa postoljem podesivim po visini : [ProLite XUB3294QSU-B1](#)



WQHD

Sa pravom WQHD rezolucijom od 2560 x 1440p, Vaš monitor je spreman za prikaz slika visoke rezolucije. To znači da na Vaš ekran možete smestiti više informacija, tj. 76% više u odnosu na monitor od 1920 x 1080.



VA matrica

Tehnologija VA panela nudi veći kontrast, tamnije crne i mnogo bolje uglove gledanja od standardne TN tehnologije. Ekran će izgledati dobro bez obzira pod kojim uglom gledate.

01 KARAKTERISTIKE EKRANA

Dizajn	ultra tanak okvir sa tri strane
Dijagonala	31.5", 80cm
Panel	VA matrica, mat finiř
Osnovna rezolucija	2560 x 1440 @75Hz (3.7 megapixel WQHD)
Osnovna rezolucija	75Hz
Format ekrana	16:9
Osvetljenje	250 cd/m ²
Statički kontrast	3000:1
Napredni kontrast	80M:1
Vreme odziva (GTG)	4ms
Zona gledanja	horizontalno/vertikalno: 178°/178°, desno/levo: 89°/89°, gore/dole: 89°/89°
Podržane boje	16.7mln (sRGB: 96%; NTSC: 72%)
Horizontalna sinhronizacija	30 - 120KHz
Vidljiva površina Š x V	697.3 x 392.3mm, 27.5 x 15.4"
Razmak piksela	272mm
Boja	mat, crna

02 KONEKTORI / KONTROLE

Ulaz signala	HDMI x2 DisplayPort x1
USB HUB	x2 (v. 3.2 (Gen 1, 5Gbit; DC5V, 900mA))
HDCP	da
Priključak za slušalice	da

03 KARAKTERISTIKE

Smanjeno emitovanje plave svetlosti	da
Bez treperenja	da
Dodatno	i-style Boje
OSD jezici	EN, DE, FR, ES, IT, RU, JP, CZ, NL, PL
Kontrolni tasteri	Kontroler džojstika: Pritisni (napajanje), napred (i-Style boja/reduktor plave svetlosti), nazad (odaberi izvor ulaza), levo (eko), desno (jačina zvuka)
Zvučnici	2 x 2W
Pogodnost	Kensington-lock™ priprema, DDC/CI, DDC2B, Mac OSX

04 MEHANIČKI

Podešavanje položaja prikaza	nagib
Okretno postolje	90°; 45° levo; 45° desno
Ugao nagiba	23° gore; 5° dole
VESA montiranje	100 x 100mm
Sistem upravljanja kablovima	da

05 UKLJUČENI DODACI

Kablovi	Strujni kabl, USB, HDMI, DP
---------	-----------------------------

06 UPRAVLJANJE NAPAJANJEM

Napajanje

interna

Potrošnja energije

% 1W tipično, 0.5W stand by, 0.3W isključen

07 ODRŽIVOST

Propisi

CE, TÜV-Bauart, VCCI-B, PSE, RoHS podrška, ErP, WEEE, REACH, UKCA

Klasa energetske efikasnosti (Regulation (EU) 2017/1369)

G

REACH SVHC

iznad 0.1%: Olova

08 DIMENZIJE / TEŽINA

Dimenzije proizvoda Š x V x D

715 x 495 x 265mm

Dimenzije kutije Š x V x D

797 x 487 x 123mm

Težina (bez kutije)

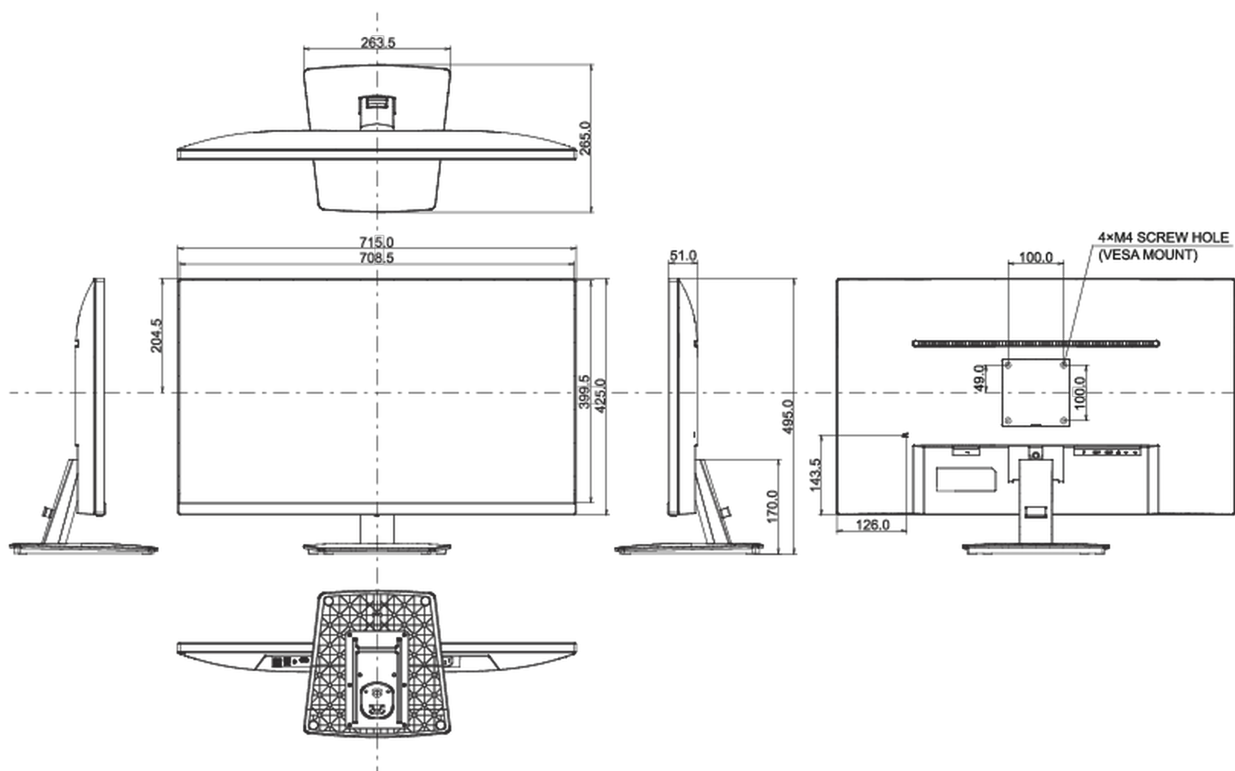
5.6kg

Težina (sa kutijom)

7.2kg

EAN kod

4948570120857



All trademarks and registered trademarks acknowledged. E & O E. Specification subject to change without notice. All LCD's comply with ISO-9241-307:2008 in connection with pixel defects.